



Boletín #09
Septiembre 2020

¡Avanzamos!

En **AIA** queremos contarte el paso a paso de tu proyecto **París Campestre**, por eso mensualmente recibirás un avance de obra, estos son nuestros primeros avances:

1. Torre 9: Se finalizaron las pilas de cimentación y se realiza el vaciado de las losas de fundación.
2. Torre 10: Se continúa con la excavación y vaciado de las pilas de cimentación.
3. Se finalizó la estructura de la Torre 4 y se inicia la construcción de la Torre 1.
4. Se realiza la instalación de la estructura metálica del puente de acceso de la Torre 3.
5. Se inicia la construcción de los muros áticos de Torre 4.
6. Se continúa con la construcción del tanque en concreto de agua potable de las Torres 2 y 4.
7. Ejecución de la mampostería de las Torres 2 y 3 y se dio inicio de la actividad en Torre 4.
8. Se continúa con la aplicación del revoque exterior e interior de la Torre 2 y se inicia la Torre 3.
9. Se finaliza la construcción de la mampostería del cuarto eléctrico en Torres 3 y 4.
10. Instalación de lavaderos de la Torre 2 y se inicia la actividad en Torre 3.
11. Se continúa la impermeabilización de duchas e instalación del enchape de baños de la Torre 2 y se inicia Torre 3.
12. Inicio de instalación de aparatos sanitarios en Torre 2.
13. Se inicia la aplicación de la pintura de fachada de Torre 2.



14. Se da inicio a las siguientes actividades en Torre 2: instalación de pasamanos, puertas metálicas de acceso a los apartamentos, puertas de madera en baño, ventanas y escotillas cubierta y tanque subterráneo.
15. Continúa la instalación de red contra incendio en Torre 2 y se inician las Torres 3 y 4.
16. Continúa instalación de la red de gas de la Torre 2 y se inicia en las Torres 3 y 4.
17. Instalación de redes hidrosanitarias y eléctricas en Torres 1 y 4.
18. Movimiento de tierras y demolición de roca de las Etapas 3A y 3B y la Fase 2.
19. Se continúa con el control geotécnico mediante la lectura de los inclinómetros y piezómetros instalados en diferentes puntos del lote.
20. Se continúa con monitoreo diario con topografía en diferentes puntos del proyecto y engramado de los taludes de la etapa 2 y 3B.
21. Continúa la construcción del filtro francés.
22. Se inicia excavación de las pilas del muro de contención de la Etapa 2.

VISTA GENERAL DEL PROYECTO





CONSTRUCCIÓN ESTRUCTURA TORRE 1



CONSTRUCCIÓN ESTRUCTURA TORRE 4

CONSTRUCCIÓN MAMPOSTERÍA TORRE 4

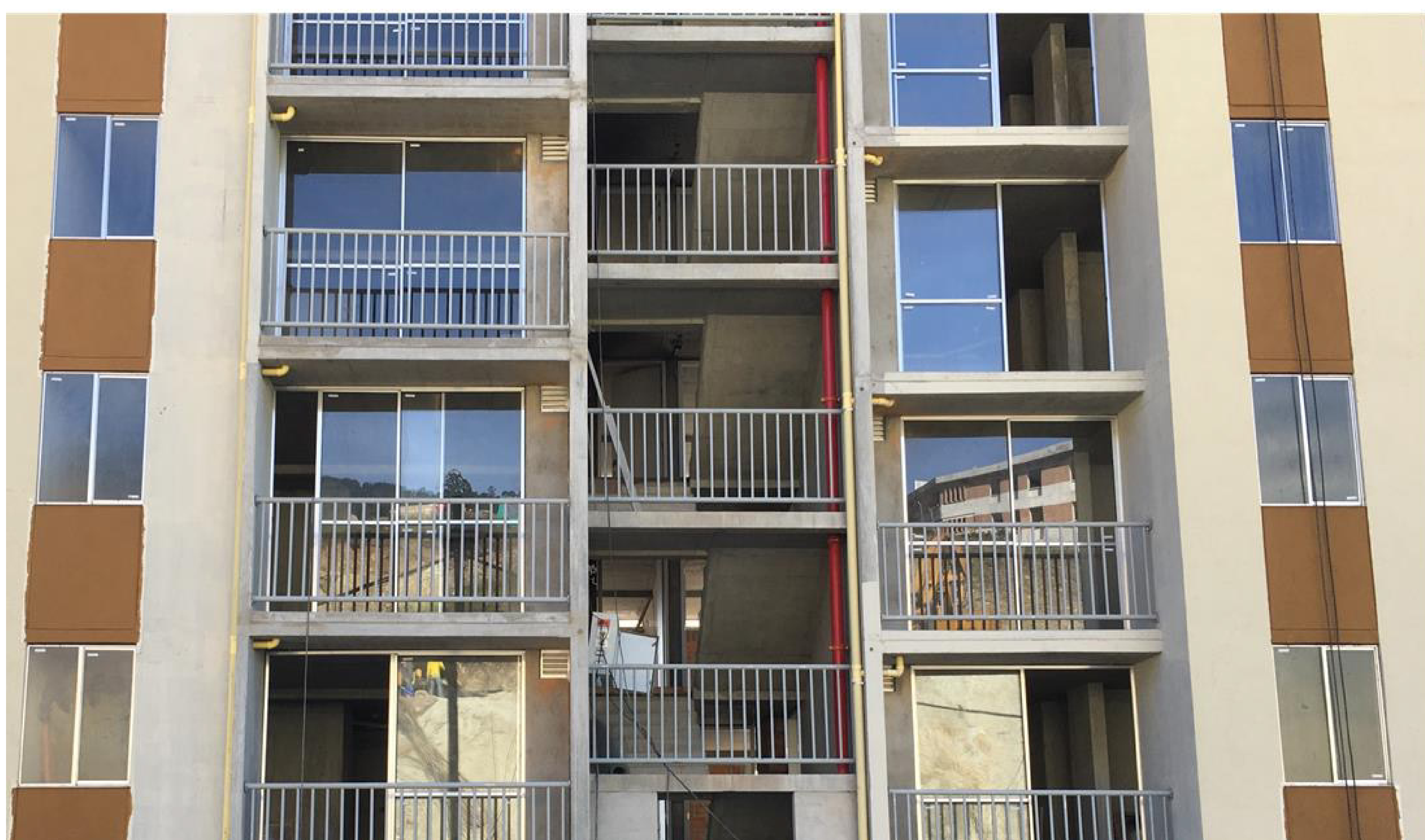




INSTALACIÓN APARATOS SANITARIOS - MESON LAVAPLATOS - TORRE 2



INSTALACIÓN VENTANAS, PUERTAS VIDRIERAS Y PASAMANOS TORRE 2





INSTALACIÓN PUERTAS METÁLICAS Y MADERA TORRE 2



VACIADO CONCRETO PULIDO PUNTOS FIJOS TORRE 2





INSTALACIÓN TANQUE FIBRA CUBIERTA TORRE 2

APLICACIÓN PINTURA FACHADA TORRE 2



INSTALACIÓN ESCOTILLA CUBIERTA Y PUERTAS BUITRONES TELECOMUNICACIONES TORRE 2

