



Boletín #11
 Noviembre 2020

¡Avanzamos!

En **AIA** queremos contarte el paso a paso de tu proyecto **París Campestre**, por eso mensualmente recibirás un avance de obra, estos son nuestros primeros avances:

1. Se finaliza el vaciado de las pilas de cimentación y se realiza el vaciado de las losas de fundación de la Torre 10.
2. Excavación y vaciado de las pilas de cimentación de las Torres 11 y 12.
3. Se inicia excavación y vaciado de las pilas de cimentación de los muros de contención de las Torre 5 y 9.
4. Finaliza la estructura de las Torres 1 y 5, se inicia la construcción de la Torre 9.
5. Instalación de pasamanos y vaciado de losa de los puentes en Torres 2 y 3.
6. Continúa con la construcción del tanque en concreto de agua potable de las Torres 1, 2 y 4.
7. Continúa la ejecución de mampostería en Torre 4 y se inicia la actividad en Torre 1.
8. Continúa con la aplicación del revoque exterior e interior de la Torre 3 e inicia la Torre 4.
9. Finalizada la impermeabilización de la cubierta de Torres 2 y 3.
10. Instalación de lavaderos de Torre 3, se inicia actividad en la Torre 4.
11. Impermeabilización de duchas e instalación de enchape de baño auxiliar de Torre 3, inicia actividad en la Torre 4.
12. Instalación de aparatos sanitarios de Torre 2 e inicia Torre 3.
13. Se aplica pintura de fachada en la Torre 2 e inicia Torres 3 y 4.



14. Inicia la instalación de los pasamanos, puertas metálicas de acceso a los apartamentos, puertas madera en baño auxiliar, ventanas y escotillas de la cubierta de la Torre 3.
15. Contina instalación de la red contra incendio de las Torres 2, 3 y 4.
16. Instalación de la red de gas de las Torres 2, 3 y 4.
17. Instalación de las redes hidrosanitarias y eléctricas de las Torres 1 y 4 y inicia actividad Torre 5.
18. Continúa con el movimiento de tierra y demolición de roca de las Etapas 3A y 3B y la Fase 2.
19. Control geotécnico mediante la lectura de inclinómetros y piezómetros instalados en diferentes puntos del lote.
20. Monitoreo diario con topografía en diferentes puntos del proyecto y continúa el engramado de los taludes de la etapa 2 y 3B.
21. Finaliza la construcción del filtro francés.
22. Inicia excavación para la instalación de las Redes Hidrosanitarias exteriores.

VISTA GENERAL DEL PROYECTO





CONSTRUCCIÓN ESTRUCTURA TORRE 5



MAMPOSTERÍA TORRE 1

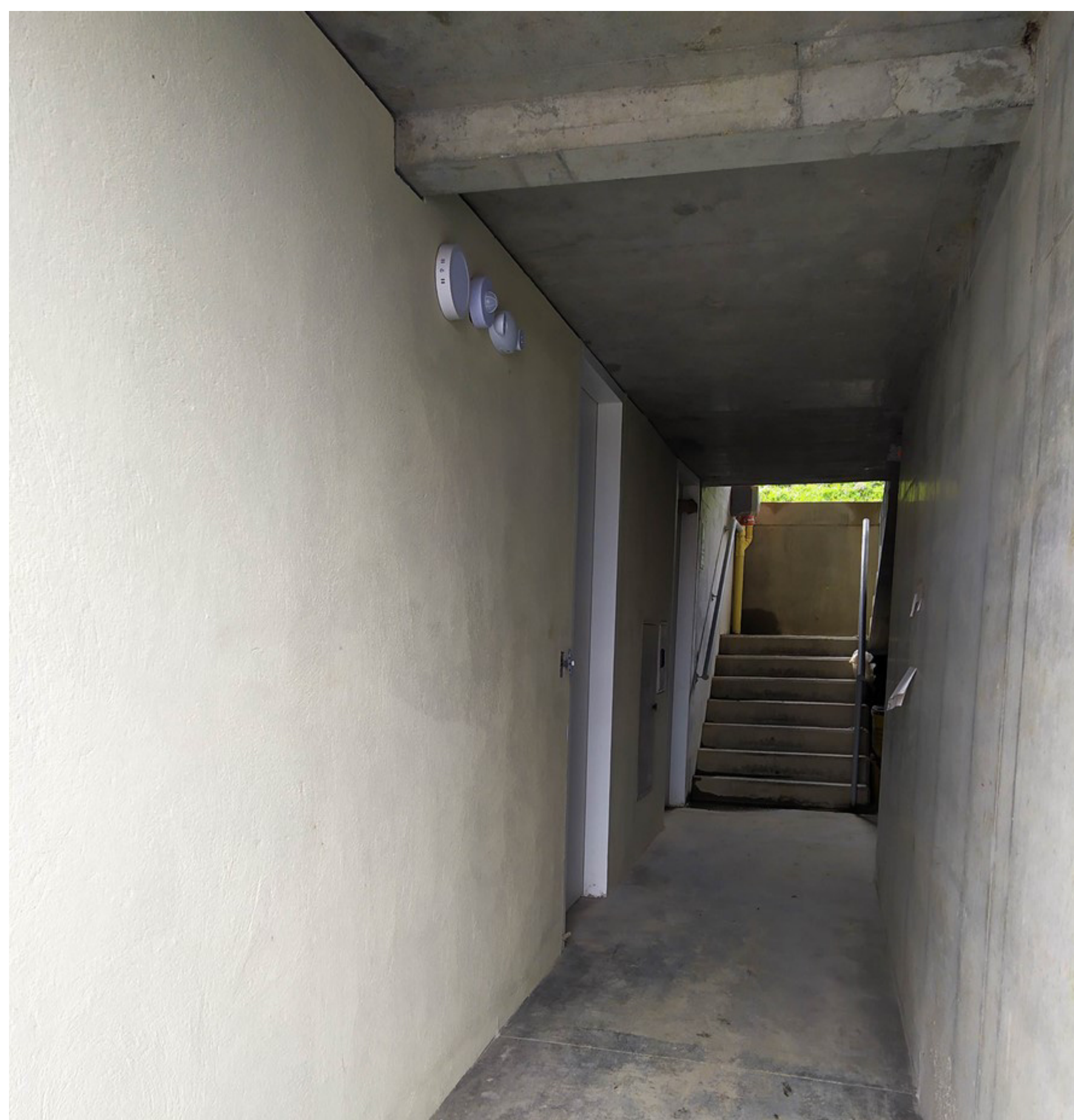




APLICACIÓN PINTURA FACHADA TORRES 3 Y 4



APLICACIÓN PINTURA INTERIOR PUNTOS FIJOS TORRE 2





INSTALACIÓN ILUMINACIÓN Y RUTA DE EVACUACIÓN DE EMERGENCIA EN PUNTOS FIJOS TORRE 2

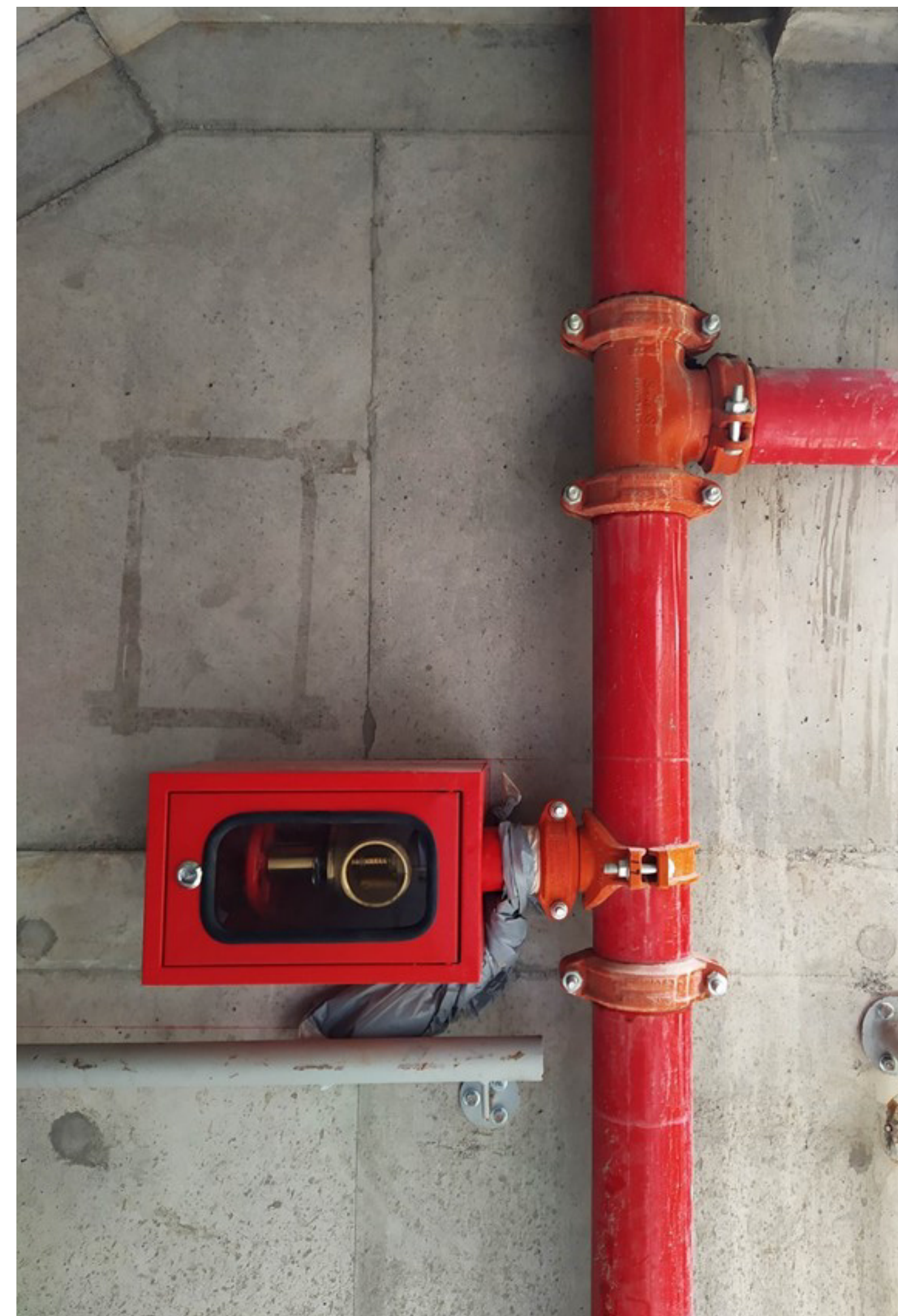


INSTALACIÓN DUCTOS PARA CABLEADO DE TORRE 2





INSTALACIÓN SISTEMA DE DETECCIÓN Y EXTINCIÓN CONTRA INCENDIO TORRE 2



INSTALACIÓN TABLEROS ELÉCTRICOS Y LLAVES LAVADERO TORRE 2





IMPERMEABILIZACIÓN CUBIERTA TORRES 2 Y 3



INSTALACIÓN PASAMANOS Y VACIADO LOSA PUENTE DE ACCESO PEATONAL TORRE 2 Y 3





INSTALACIÓN VENTANAS, PUERTAS VIDRIERAS Y PASAMANOS TORRE 3



VACIADO LOSA DE FUNDACIÓN TORRE 10

