



¡Avanzamos!

En **AIA** queremos contarte el paso a paso de tu proyecto **París Campestre**, por eso mensualmente recibirás un avance de obra, estos son nuestros primeros avances:

1. Finaliza la excavación y vaciado de las pilas de cimentación en los muros de contención ubicados entre las Torres 5 y 9 y Torres 9 y 14.
2. Finaliza vaciado del muro de contención entre las Torres 5 y 9 y Torres 9 y 14.
3. Inicia excavación de la pila del puente de la Torre 10.
4. Se realiza el vaciado de la losa de cimentación de la Torre 11.
5. Finaliza la estructura de la Torre 9.
6. Se inicia instalación de pasamanos del puente de Torre 1.
7. Continúa la construcción del tanque subterráneo de agua potable de Torre 1.
8. Avanza la construcción de la mampostería de Torre 5 y se inicia la actividad de mampostería en Torre 9.
9. Aplicación del revoque exterior e interior de la Torre 1 y se inicia Torre 5.
10. Se realiza la impermeabilización de la cubierta de Torre 4.
11. Se realiza impermeabilización del tanque subterráneo de Torre 2.
12. Instalación de filtro perimetral de las Torres 2, 3 Y 4.
13. Instalación de las puertas de acceso a las Torres 2, 3 y 4.
14. Se realiza la instalación de aparatos sanitarios de Torre 1.
15. Instalación de las puertas de acceso a los apartamentos de Torre 4.
16. Continúa la aplicación de pintura de fachada de Torre 1.
17. Avanza instalación de pasamanos y ventanas de la Torres 1.



18. Se realiza la instalación de la escotilla y la escalera de gato de la cubierta de Torre 4.
19. Continúa instalación de la red de detección de incendios de las Torres 3 y 4.
20. Continúa instalación de la red de extinción de incendios en los puntos fijos de las Torres 1 y 4.
21. Continúa la instalación de las redes hidrosanitarias y eléctricas de Torres 5 y 9 e inicia la Torre 10.
22. Instalación de los aparatos eléctricos de la Torre 4.
23. Avanza el movimiento de tierra y demolición de roca de la Etapa 2.
24. Se continúa con el control geotécnico mediante la lectura de los inclinómetros y piezómetros instalados en diferentes puntos del lote.
25. Se continúa con el monitoreo diario con topografía en diferentes puntos del proyecto
26. Se continúa con la instalación de grama en la Fase 2.
27. Avanza instalación de Redes Hidrosanitarias exteriores de la Etapa 1.
28. Inicia la instalación de las redes eléctricas exteriores de las Torres 3 y 4.

VISTA GENERAL DEL PROYECTO





CONSTRUCCIÓN ESTRUCTURA TORRE 10

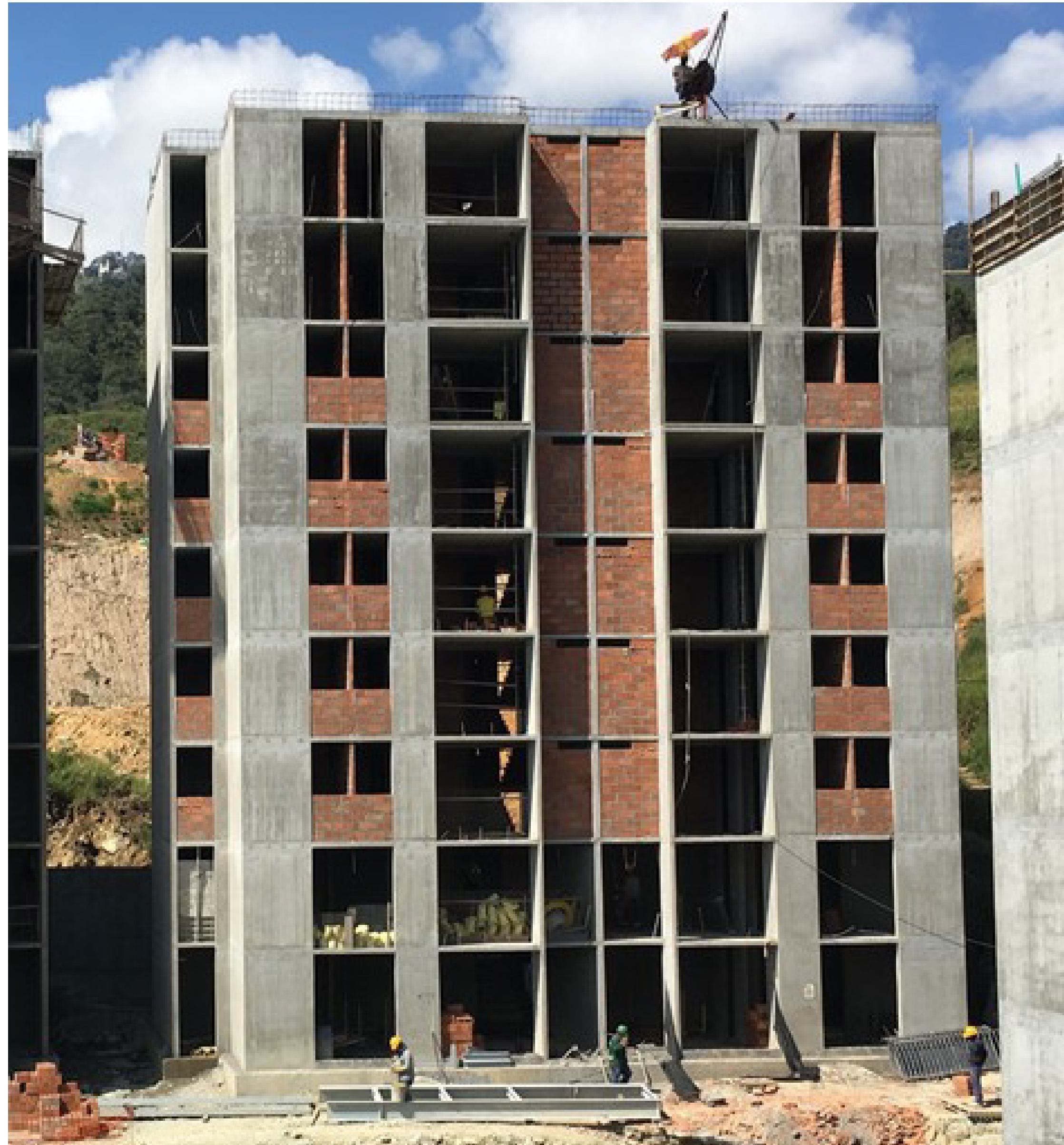


CONSTRUCCIÓN LOSA FUNDACIÓN TORRE 11





CONSTRUCCIÓN MAMPOSTERÍA TORRE 9



INSTALACIÓN ESTRUCTURA METÁLICA PUENTE DE ACCESO TORRE 1





CONSTRUCCIÓN MURO DE CONTENCIÓN ENTRE TORRE 5 Y TORRE 9



CONSTRUCCIÓN CUNETA Y FILTRO PERIMETRAL TORRES 2, 3 Y 4





INSTALACIÓN TANQUE E IMPERMEABILIZACIÓN CUBIERTA TORRE 4



INSTALACIÓN SISTEMA DE DETECCIÓN DE INCENDIOS TORRE 4





INSTALACIÓN ESCOTILLA Y ESCALERA DE GATO ACCESO CUBIERTA TORRE 4



INSTALACIÓN BOMBAS TANQUE SUBTERRÁNEO TORRE 3





INSTALACIÓN PUERTAS DE ACCESO A LAS TORRES 2, 3 Y 4



INSTALACIÓN PUERTAS DE ACCESO A LOS APARTAMENTOS TORRE 4





INSTALACIÓN RED DE EXTINCIÓN CONTRA INCENDIO PUNTOS FIJOS TORRES 1 Y 4

