



¡Avanzamos!

En **AIA** queremos contarte el paso a paso de tu proyecto **París Campestre**, por eso mensualmente recibirás un avance de obra, estos son nuestros primeros avances:

1. Se realizó lleno detrás del muro de contención entre las Torres 5 y 9, se inicia la con lleno de muro de contención entre las Torres 9 y 14.
2. Vaciado de los dados de cimentación en puentes de las Torres 9 y 10.
3. Se inicia excavación de las pilas en puentes de las Torres 7 y 11.
4. Vaciado de la losa de cimentación de Torre 6.
5. Inicia la instalación de acero de refuerzo de la losa de cimentación de Torre 7.
6. Finaliza estructura de la Torre 11.
7. Se inicia construcción de la Torre 6.
8. Inicia la construcción del tanque subterráneo de agua potable de Torres 9 y 10.
9. Instalación de la estructura metálica del puente de acceso a Piso 1 de Torre 5.
10. Se realiza el vaciado de las losas de los puentes de acceso a las Torres 1 y 5.
11. Se continúa con la mampostería de la Torre 9 y se inicia construcción de la mampostería Torre 10.
12. Aplicación de revoque exterior en Torre 5 e inicia aplicación de revoque interior en Torre 9.
13. Impermeabilización de cubierta de Torre 1.
14. Se realiza la impermeabilización de las duchas de las Torres 9 y 10.
15. Instalación de la puerta de acceso al cuarto eléctrico de la Torre 4.
16. Instalación de nomenclatura de los apartamentos de las Torres 2, 3 y 4.
17. Se inicia la aplicación de pintura de fachada de Torre 9.



18. Continúa la instalación de los pasamanos y ventanas de la Torres 1.
19. Se inicia la instalación de las puertas vidrieras de Torre 1.
20. Inicia la instalación de la red de gas de Torre 9.
21. En ejecución la instalación de la red de extinción contra incendio de la Torre 1.
22. Instalación de las redes hidrosanitarias y eléctricas de las Torres 9 Y 10 e inicia la Torre 11.
23. Se realiza la instalación de los aparatos eléctricos de la Torre 1.
24. Avanza el movimiento de tierra y demolición de roca de la Etapa 2.
25. Continúa con el control geotécnico mediante la lectura de los inclinómetros y piezómetros instalados en diferentes puntos del lote.
26. Monitoreo diario con topografía en diferentes puntos del proyecto.
27. Continúa la instalación de grama en la Fase 2.
28. Instalación de las Redes Hidrosanitarias exteriores de la Etapa 1 y la Etapa 3A.
29. Instalación de las redes eléctricas exteriores de las Torres 3 y 4.
30. Inicia construcción de andenes de la Etapa 1.
31. Inicia la instalación de red de gas exterior de la Etapa 1

VISTA GENERAL DEL PROYECTO

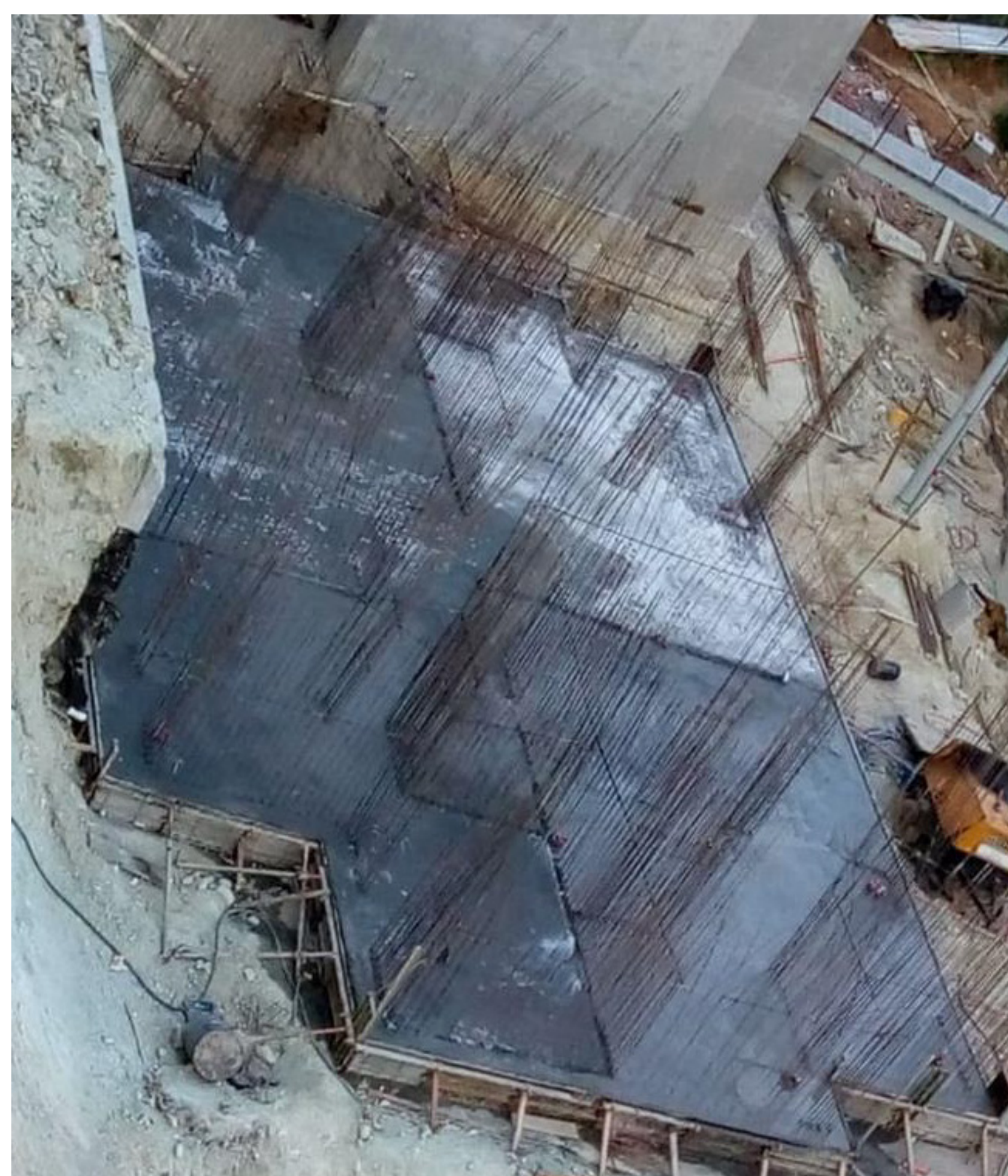




CONSTRUCCIÓN ESTRUCTURA TORRE 11



CONSTRUCCIÓN LOSA FUNDACIÓN TORRE 6





INSTALACIÓN ACERO LOSA DE FUNDACIÓN TORRE 7



CONSTRUCCIÓN MAMPOSTERÍA TORRE 10





INSTALACIÓN ESTRUCTURA Y VACIADO LOSA PUENTE TORRE 5



INSTALACIÓN REDES HIDROSANITARIAS TORRE 9 Y TORRE 10





IMPERMEABILIZACIÓN CUBIERTA TORRE 1



INSTALACIÓN APARATOS ELÉCTRICOS TORRE 1





INSTALACIÓN ESCOTILLA CUBIERTA TORRE 1



CONSTRUCCIÓN ANDENES ETAPA 1





INSTALACIÓN NOMENCLATURA APARTAMENTOS TORRES 2, 3 Y 4



INSTALACIÓN MESONES LAVAPLATOS Y LAVADEROS TORRE 1





INSTALACIÓN PUERTA DE ACCESO Y SEÑALETICA CUARTO ELÉCTRICO TORRE 4



INSTALACIÓN PUERTAS VIDRIERAS Y VENTANAS TORRE 1

