



¡Avanzamos!

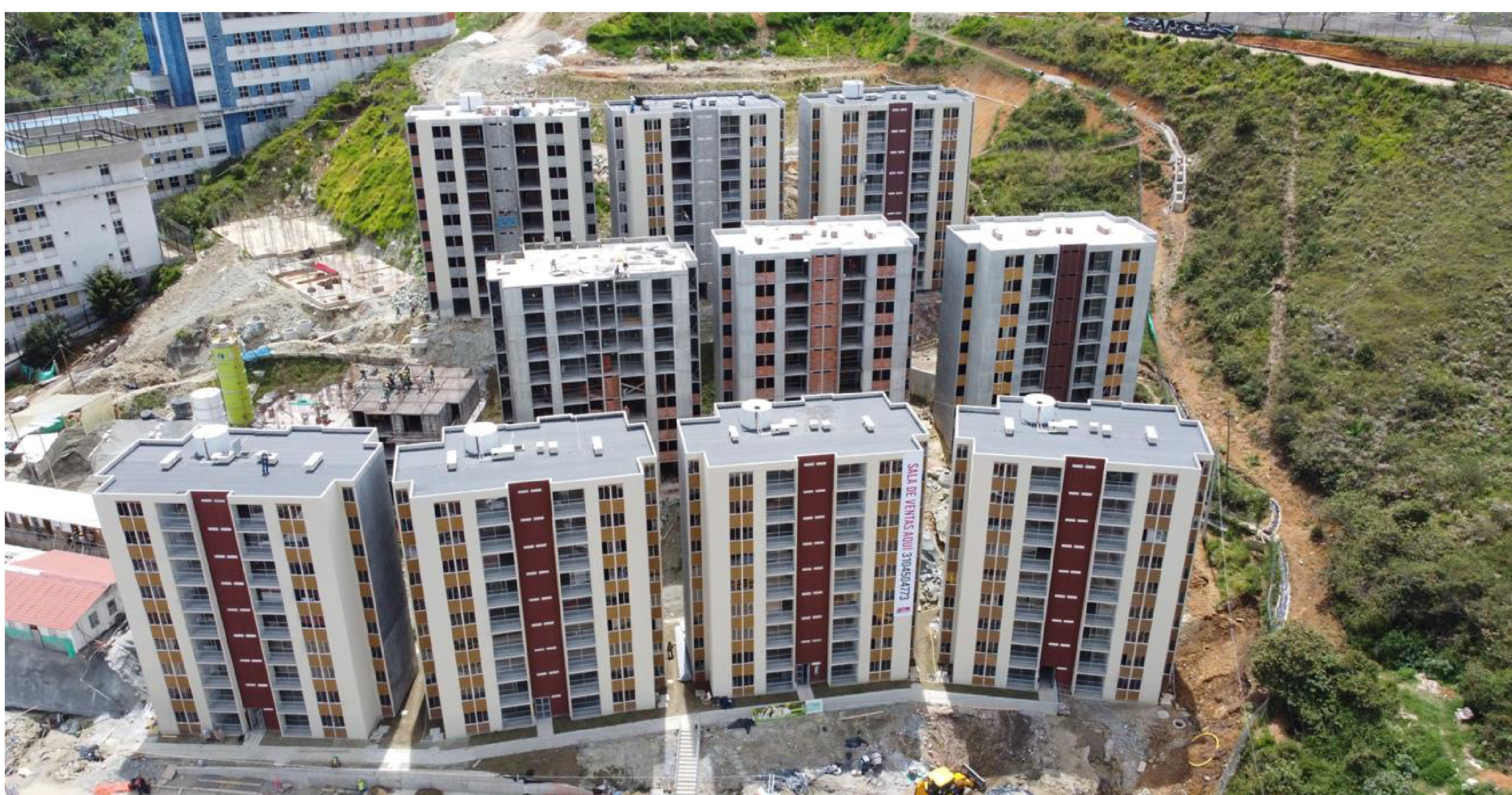
En **AIA** queremos contarte el paso a paso de tu proyecto **París Campestre**, por eso mensualmente recibirás un avance de obra, estos son nuestros primeros avances:

1. Vaciado pila de cimentación puente de la Torre 11.
2. Vaciado de losa de fundación de Torre 8.
3. Finaliza la estructura de la Torre 7.
4. Inicia construcción de la estructura de la Torre 8.
5. Vaciado de la losa y muros del tanque subterráneo de agua potable de Torre 10.
6. Vaciado losa puente de acceso de la Torre 9.
7. Instalación de pasamanos del puente de acceso de la Torre 9.
8. Inicia el vaciado de la losa contrapiso de la Torre 11.
9. Construcción de la mampostería de las Torres 6 y 7.
10. Aplicación del revoque exterior de las Torres 10 y 11.
11. Revoque interior duchas, impermeabilización en duchas y vaciado mortero de baños de la Torre 11.
12. Impermeabilización cubierta de la Torre 9 e inicio de la Torre 10.
13. Construcción obra civil del cuarto eléctrico de la Torre 10.
14. Aplicación pintura de fachada de las Torres 9, 10 y 11.
15. Instalación de pasamanos de la Torre 9.
16. Instalación de las ventanas y puertas vidrieras de la Torre 10.
17. Instalación lavaderos y lavaplatos de la Torre 10.
18. Instalación puertas de acceso de los apartamentos de la Torre 9.
19. Instalación puertas de madera de baños de Torres 9 y 10.
20. Instalación de la red de gas interior en Torre 10 e instalación del montante principal de la red de gas de la Torre 11.
21. Instalación de la red de extinción contra incendio de las Torres 9, 10 y 11.



22. Instalación redes hidrosanitarias y eléctricas de los apartamentos de las Torres 11, 6 y 7.
23. Instalación de las redes eléctricas de los puntos fijos de las Torres 9, 10 y 11.
24. Instalación aparatos eléctricos de las Torres 9 y 10.
25. Instalación red de detección de incendios de las Torres 10 y 11.
26. Construcción tanque en fibra de cubierta de las Torres 9 y 10.
27. Continúa el control geotécnico mediante la lectura de los inclinómetros y piezómetros instalados en diferentes puntos del lote.
28. Finaliza el movimiento de tierra de los parqueaderos de la Etapa 1.
29. Continúa monitoreo diario con topografía en diferentes puntos del proyecto.
30. Instalación de las Redes Hidrosanitarias exteriores de la Etapa 1, la Etapa 2 y la Etapa 3A.
31. Instalación de las redes eléctricas exteriores de la Etapa 1.
32. Construcción de los andenes de la Etapa 1.
33. Continúa instalación de la red de gas exterior de la Etapa 1.
34. Construcción del muro de contención de la Etapa 1 entre las Torres 3 y 4.
35. Instalación de la red de Telecomunicaciones de la Etapa 1.
36. Instalación de pasamanos de los andenes de la Etapa 1.
37. Inicia construcción escaleras de acceso de la Etapa 1.
38. Instalación grama en Etapas 1 y 2.

VISTA GENERAL DEL PROYECTO





CONSTRUCCIÓN ESTRUCTURA TORRE 7



CONSTRUCCIÓN MAMPOSTERÍA TORRE 6





REVOQUE INTERIOR DUCHAS Y MORTERO PISO BAÑOS TORRE 11



LLENO Y VACIADO LOSA CONTRAPISO TORRE 11





ENCHAPE BAÑOS TORRE 10



PINTURA FACHADA TORRE 9





CONSTRUCCIÓN TANQUE DE FIBRA TORRE 9



IMPERMEABILIZACIÓN CUBIERTA TORRE 9





INSTALACIÓN PUERTAS DE ACCESO APARTAMENTOS TORRE 9



INSTALACIÓN PUERTAS DE MADERA DE BAÑOS DE LAS TORRES 9 Y 10





INSTALACIÓN LAVADEROS Y LAVAPLATOS TORRE 10



CONSTRUCCIÓN ANDENES E INSTALACIÓN PASAMANOS ETAPA 1





INSTALACIÓN GRAMA URBANISMOS ETAPA 1



CONSTRUCCIÓN ESCALERAS URBANISMO ETAPA 1

