



¡Avanzamos!

En **AIA** queremos contarte el paso a paso de tu proyecto **París Campestre**, por eso mensualmente recibirás un avance de obra, estos son nuestros primeros avances:

1. Vaciado de muro contención entre Torres 9 y 14.
2. Vaciado losa contrapiso Torres 7 y 8.
3. Vaciado tanque subterráneo de agua potable de las Torres 6 y 7.
4. Vaciado losa del puente de acceso de la Torre 11.
5. Instalación de los pasamanos del puente de acceso de la Torre 10.
Instalación de la estructura metálica de los puentes de acceso de las Torres 6 y 7.
6. Construcción de la mampostería de las Torres 8 y pisos 96 de las Torres 11, 5 y 6.
7. Aplicación del revoque exterior de la Torre 7.
8. Revoque interior duchas, impermeabilización duchas y vaciado mortero de baños de la Torre 5.
9. Impermeabilización cubierta de la Torre 11 e inicio de la Torre 5.
10. Construcción obra civil del cuarto eléctrico de la Torre 6.
11. Aplicación de la pintura de fachada de las Torres 5, 6 y 7.
12. Instalación de los pasamanos de las Torres 10, 11 y 5.
13. Instalación de las ventanas y puertas vidriadas de las Torres 11 y 5.
14. Instalación de los lavaderos y lavaplatos de la Torre 6.
15. Instalación puertas de acceso a los apartamentos de las Torres 11 y 5.
16. Instalación puertas de madera de los baños de las Torres 11 y 6.
17. Instalación nomenclatura Torres 9, 10 y 11.
18. Vaciado piso pulido de puntos fijos de Torre 5.
19. Instalación de la red de gas interior de los apartamentos de la Torre 5 e instalación del montante principal de la red de gas del piso 96 de las Torres 7 y 8.



20. Inicia la instalación de la red de extinción contra incendio de las Torres 9, 10 y 11.
21. Instalación de las redes hidrosanitarias y eléctricas de los apartamentos de las Torres 5, 6, 7 y 8.
22. Instalación de las redes eléctricas de los puntos fijos de las Torres 10, 11 y 5.
23. Instalación de los aparatos eléctricos de las Torres 11 y 5.
24. Instalación de la red de detección de incendios de las Torres 5 y 6.
25. Construcción tanques en fibra de cubiertas de las Torres 11 y 5.
26. Control geotécnico mediante la lectura de los inclinómetros y piezómetros instalados en diferentes puntos del lote.
27. Monitoreo diario con topografía en diferentes puntos del proyecto.
28. Instalación de las Redes Hidrosanitarias exteriores de la Etapa 1, la Etapa 2 y la Etapa 3A.
29. Instalación red contra incendio exterior Etapa 2 entre torres 5 a 7 y Etapa 3A entre torres 9 a 11.
30. Construcción trinchos jardineras de contención en Etapa 1.
31. Construcción de los andenes de las Etapas 1 y 3a.
32. Construcción de los pedestales para la instalación de la red contra incendios exterior de la Etapa 2.
33. Instalación postes para iluminación exterior Etapa 1.
34. Instalación de los pasamanos de los andenes de la Etapa 1.
35. Instalación grama en Etapas 1 y 2.
36. Instalación red de gas Etapa 2 entre torres 5 y 6 y Etapa 3A entre torres 9 a 11.
37. Instalación red de acueducto en Etapa 3A entre torres 9 y 10.



VISTA GENERAL DEL PROYECTO



CONSTRUCCIÓN MAMPOSTERÍA TORRE 8





PINTURA FACHADA TORRE 7



PINTURA EXTERIOR FACHADAS TORRE 6

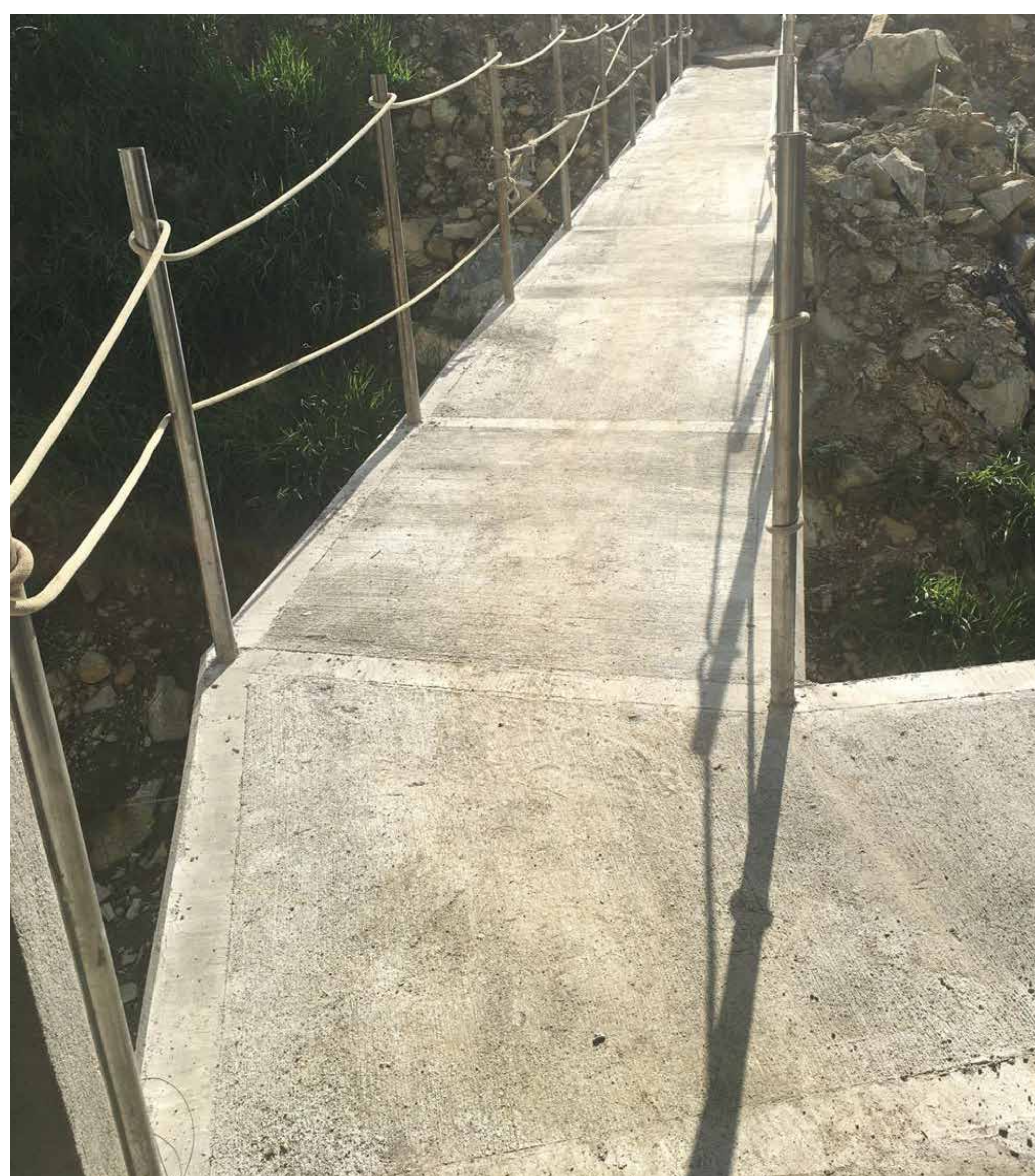




INSTALACIÓN ESTRUCTURA METÁLICA PUENTE PEATONAL TORRE 7



VACIADO LOSA PUENTE PEATONAL TORRE 11

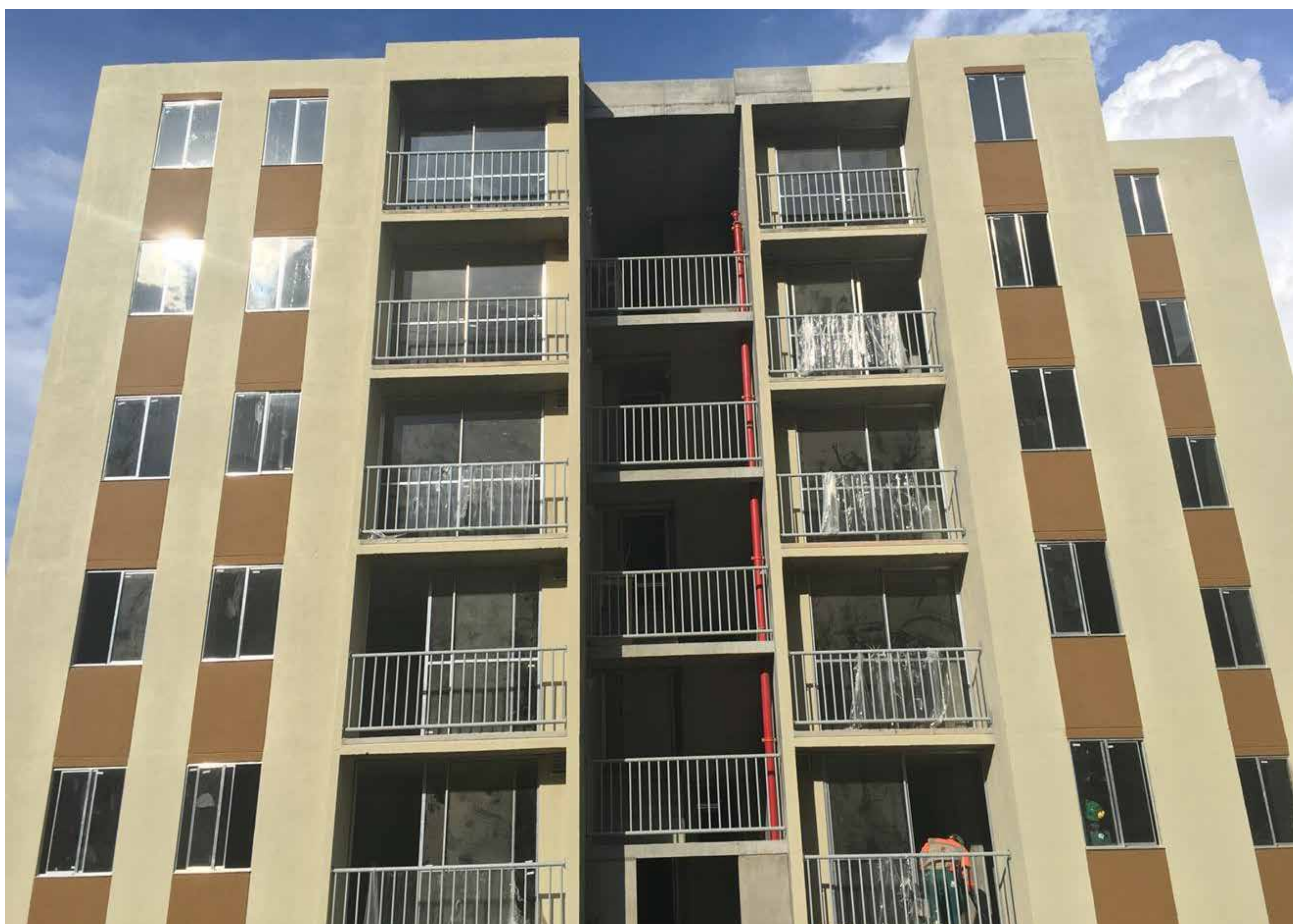




PINTURA FACHADA E INSTALACIÓN BARANDAS BALCONES Y PUNTOS FIJOS TORRE 11



PINTURA FACHADA E INSTALACIÓN BARANDAS BALCONES Y PUNTOS FIJOS TORRE 5

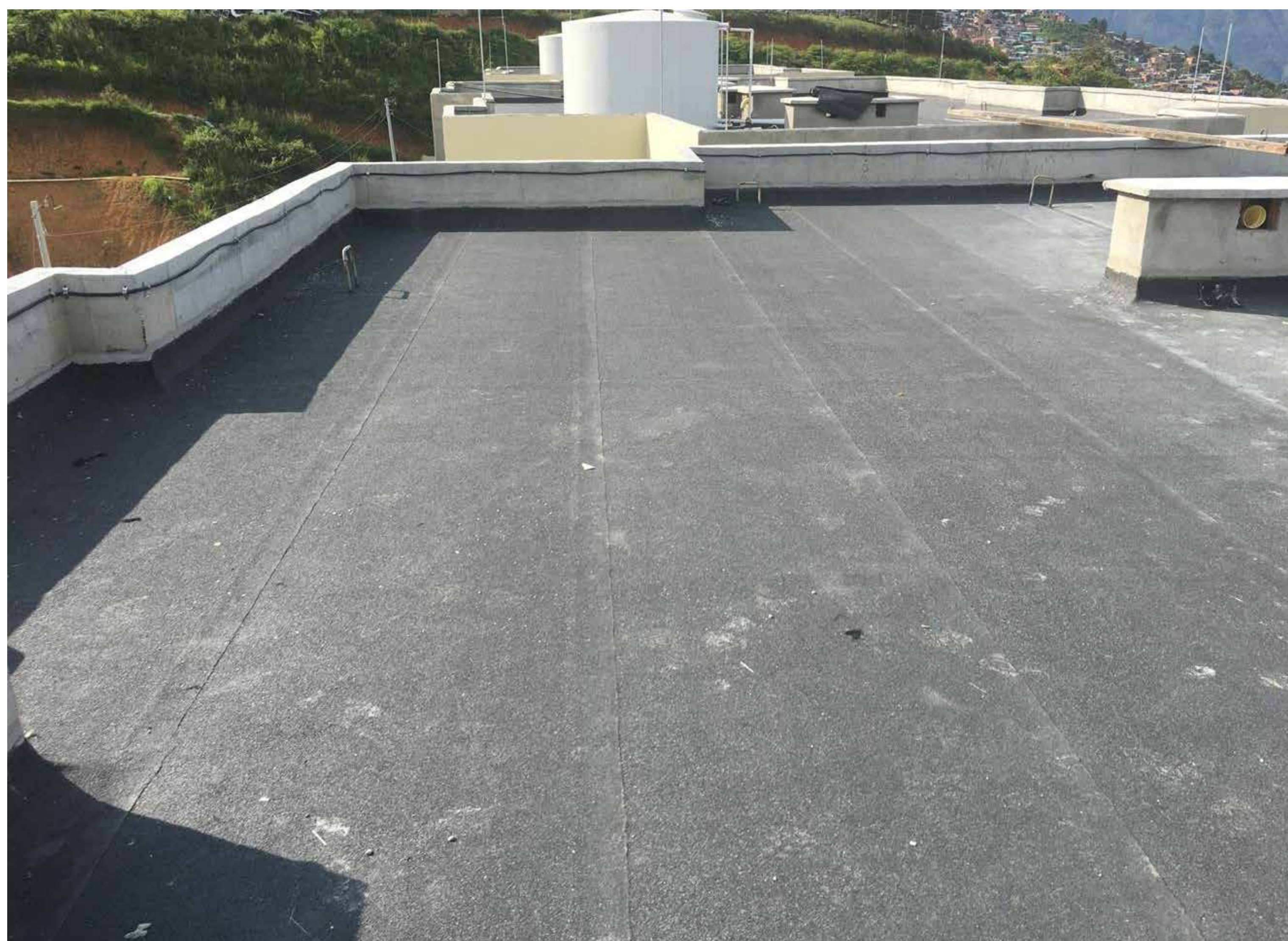




ENCHAPE E INSTALACIÓN PUERTAS DE MADERA BAÑOS TORRE 6



IMPERMEABILIZACIÓN CUBIERTA TORRE 11





CONSTRUCCIÓN TANQUE DE FIBRA EN CUBIERTA TORRE 11



INSTALACIÓN NOMENCLATURA APARTAMENTOS TORRE 10 Y 11





INSTALACIÓN PUERTAS DE ACCESO APARTAMENTOS TORRE 5

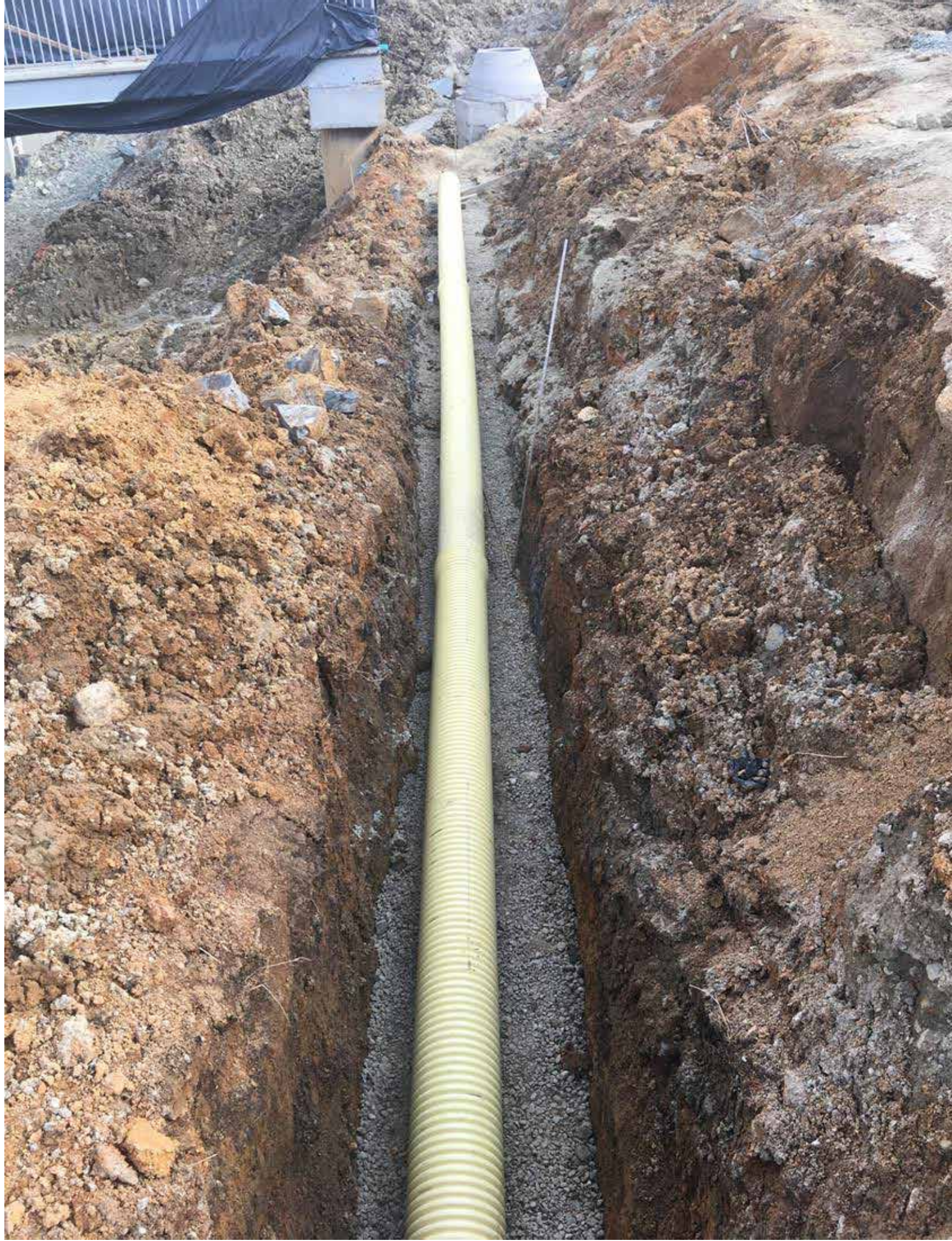


INSTALACIÓN DUCTOS E ILUMINACIÓN PUNTOS FIJOS TORRE 11

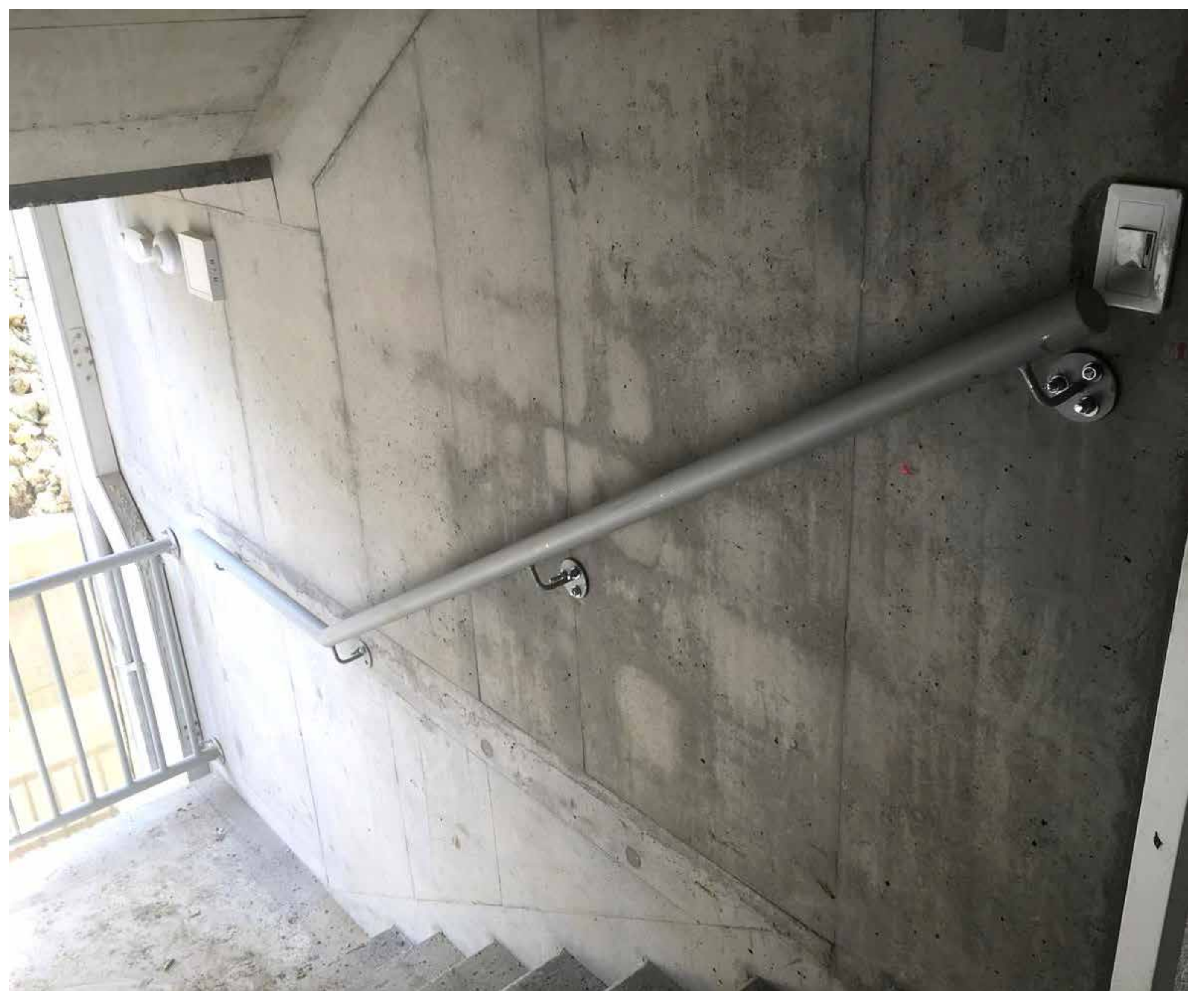
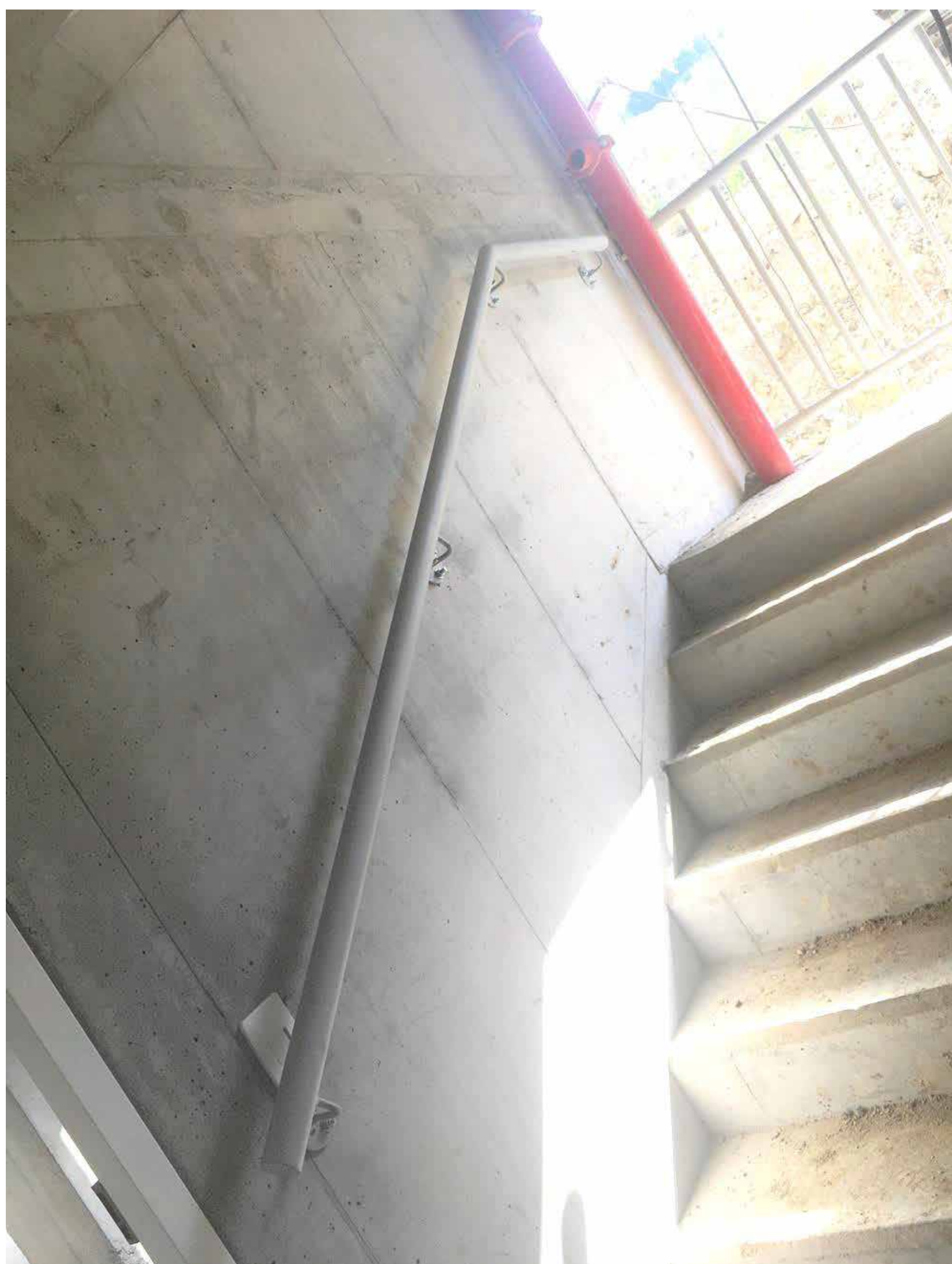




INSTALACIÓN REDES HIDROSANITARIAS EXTERIORES ETAPA 3A



INSTALACIÓN RODAMANOS EN PUNTOS FIJO TORRE 10





CONSTRUCCIÓN ESCALERAS URBANISMO ETAPA 3A



CONSTRUCCIÓN PARQUEADEROS ETAPA 1

