



¡Avanzamos!

En **AIA** queremos contarte el paso a paso de tu proyecto **París Campestre**, por eso mensualmente recibirás un avance de obra, estos son nuestros avances:

1. Vaciado tanque subterráneo de agua potable de la Torre 8.
2. Vaciado losa del puente de acceso de las Torres 6 y 7.
3. Instalación pasamanos del puente de acceso de las Torres 11, 6 y 7.
4. Estructura metálica de los puentes de acceso de la Torre 8.
5. Construcción de la mampostería de las Torres 8 y pisos 96 de la Torre 7.
6. Aplicación del revoque exterior de la Torre 8.
7. Revoque interior duchas, impermeabilización duchas y vaciado mortero de baños de la Torre 7.
8. Impermeabilización cubierta de Torre 5 y 6.
9. Construcción obra civil del cuarto eléctrico de Torres 7 y 8.
10. Aplicación de pintura de fachada en las Torres 5, 6, 7 y 8.
11. Instalación de barandas balcones de las Torres 5 y 6.
12. Instalación de las ventanas y puertas vidrieras de las Torres 5 y 6.
13. Instalación de lavaderos y lavaplatos de las Torres 5 y 6.
14. Instalación puertas de acceso apartamentos de las Torres 5 y 6.
15. Instalación puertas de madera en baños de la Torre 5.
16. Instalación nomenclatura Torres 10 y 11.
17. Vaciado piso puntos fijos de la Torre 6.
18. Instalación red de gas interior en los apartamentos de la Torre 6.
19. Instalación redes hidrosanitarias y eléctricas en los apartamentos de las Torres 5, 6, 7 y 8.



20. Instalación de las redes eléctricas puntos fijos de las Torres 11, 5, 6 y 7.
21. Instalación de los aparatos eléctricos de las Torres 5 y 6.
22. Instalación de la red de detección de incendios de Torres 6 y 7.
23. Construcción tanques en fibra de cubiertas de las Torres 6, 7 y 8.
24. Control geotécnico mediante la lectura de los inclinómetros y piezómetros instalados en diferentes puntos del lote.
25. Monitoreo diario con topografía en diferentes puntos del proyecto.
26. Instalación de las Redes de alcantarillado exterior de la Etapa 1, la Etapa 2 y la Etapa 3A.
27. Instalación red contra incendio exterior Etapa 2 y Etapa 3A.
28. Construcción trinchos jardineras de contención en Etapa 1 y Etapa 2.
29. Construcción de los andenes de las Etapas 1, 2 y 3A.
30. Instalación postes para iluminación exterior Etapa 1.
31. Instalación de los pasamanos de los andenes de la Etapa 3A.
32. Instalación grama en Etapas 1 y 2.
33. Instalación red de gas Etapa 2 y Etapa 3A.
34. Instalación red de acueducto en Etapas 2 y 3A.
35. Construcción placa para acopio de basura.
36. Instalación topellantas en parqueaderos.



VISTA GENERAL DEL PROYECTO



PINTURA FACHADA TORRE 8





INSTALACIÓN VENTANAS, PUERTAS VIDRIERAS Y BARANDAS BALCONES TORRE 6



INSTALACIÓN ESTRUCTURA METÁLICA PUENTE PEATONAL TORRE 8





VACIADO LOSA E INSTALACIÓN PASAMANOS PUENTE PEATONAL TORRE 7



INSTALACIÓN NOMENCLATURA Y PUERTAS DE ACCESO TORRES 10

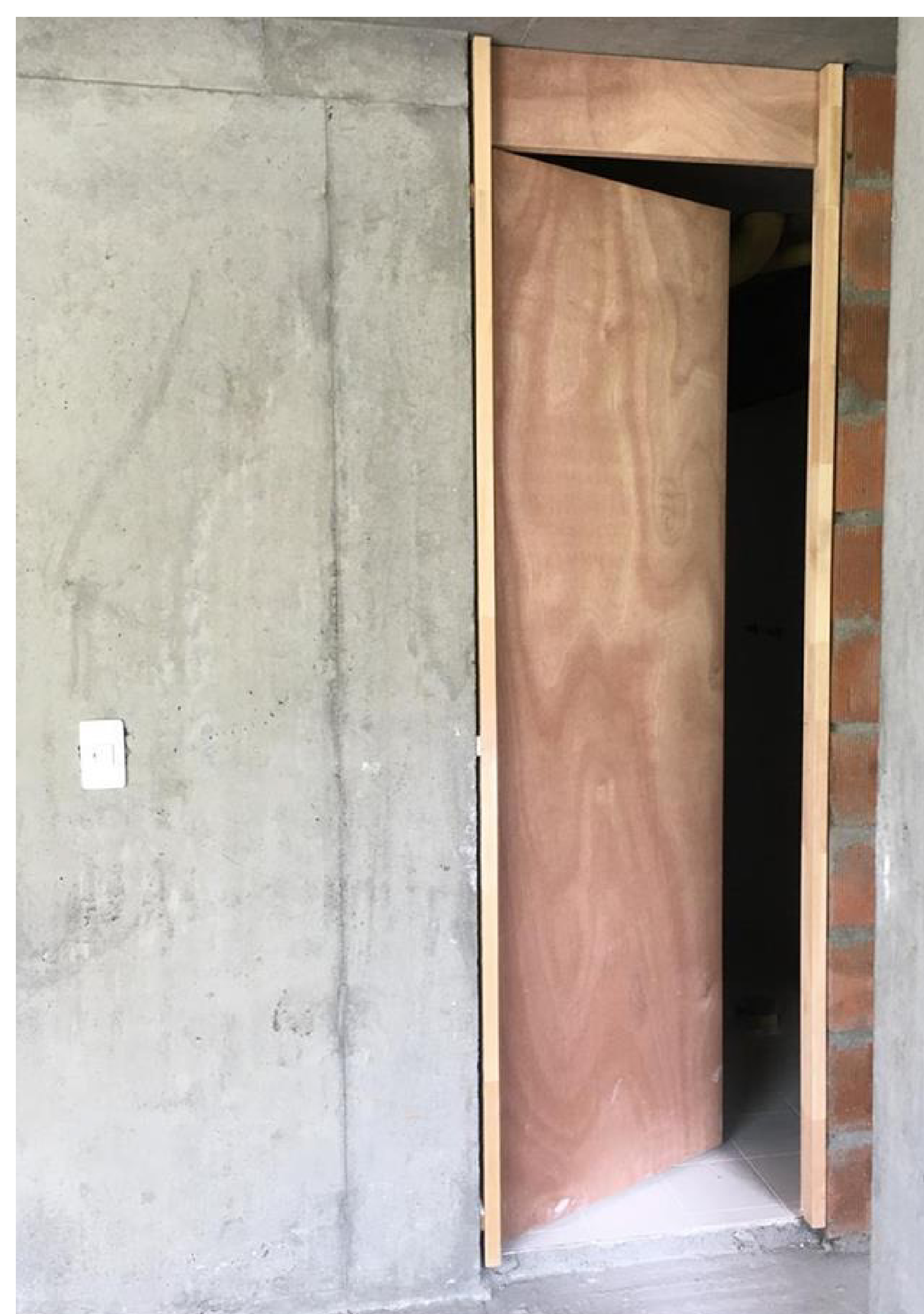




PINTURA FACHADA E INSTALACIÓN BARANDAS BALCONES Y VENTANAS TORRE 7



ENCHAPE E INSTALACIÓN PUERTAS DE MADERA BAÑOS TORRE 5





IMPERMEABILIZACIÓN CUBIERTAS TORRES 5 Y 6



CONSTRUCCIÓN TANQUES DE FIBRA EN CUBIERTAS TORRES 7 Y 8

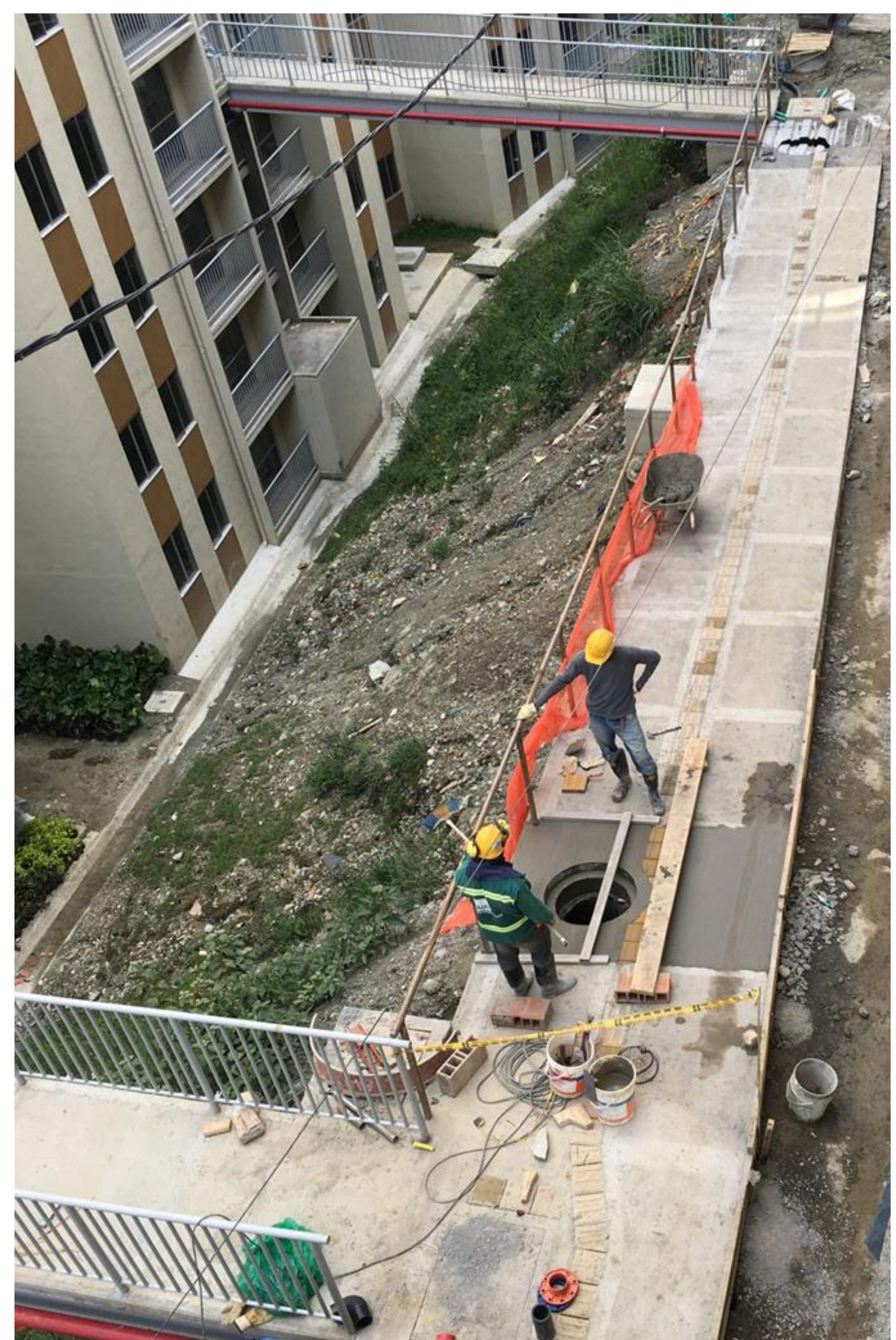
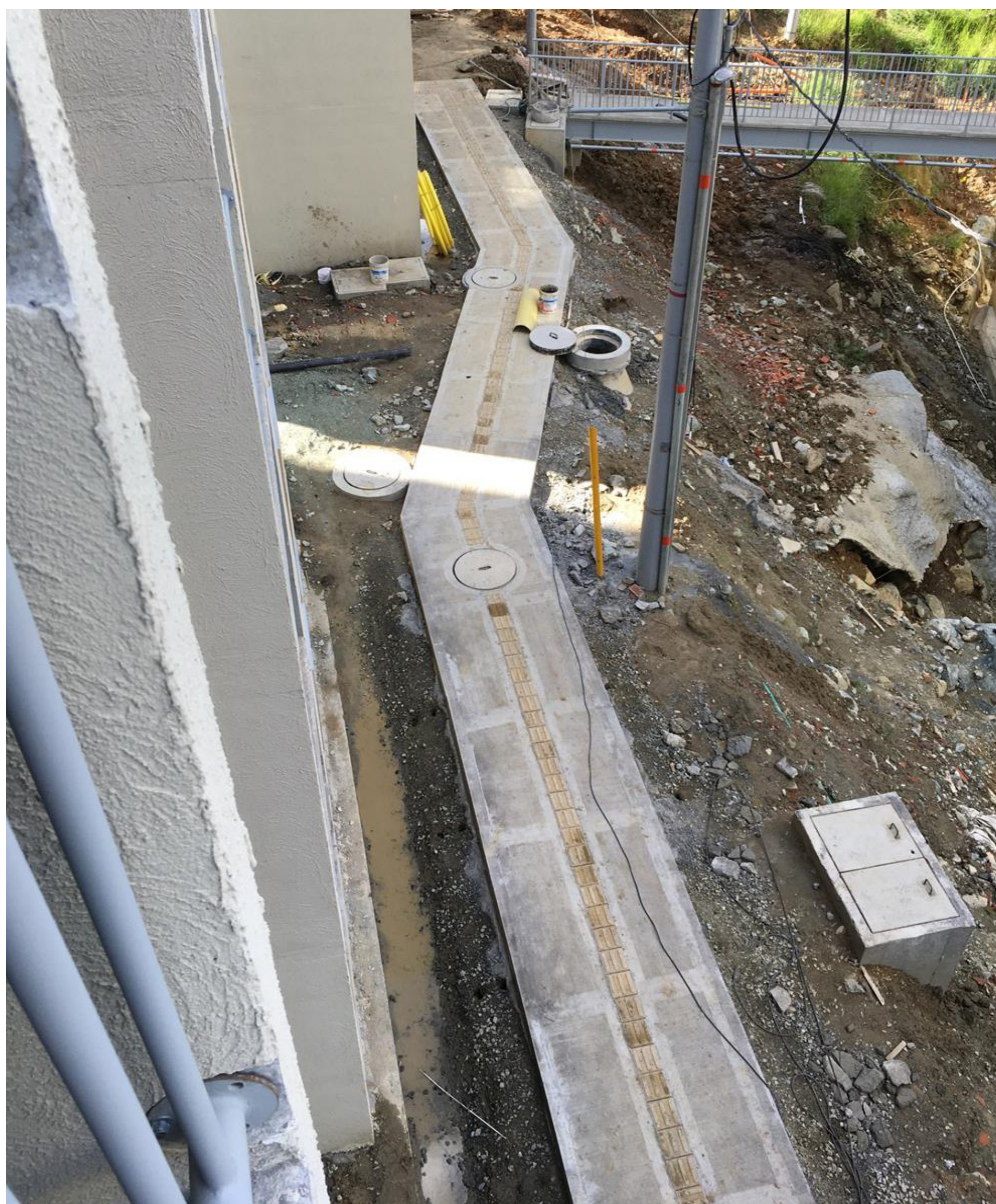




VACIADO MORTEROS PUNTO FIJO TORRE 6

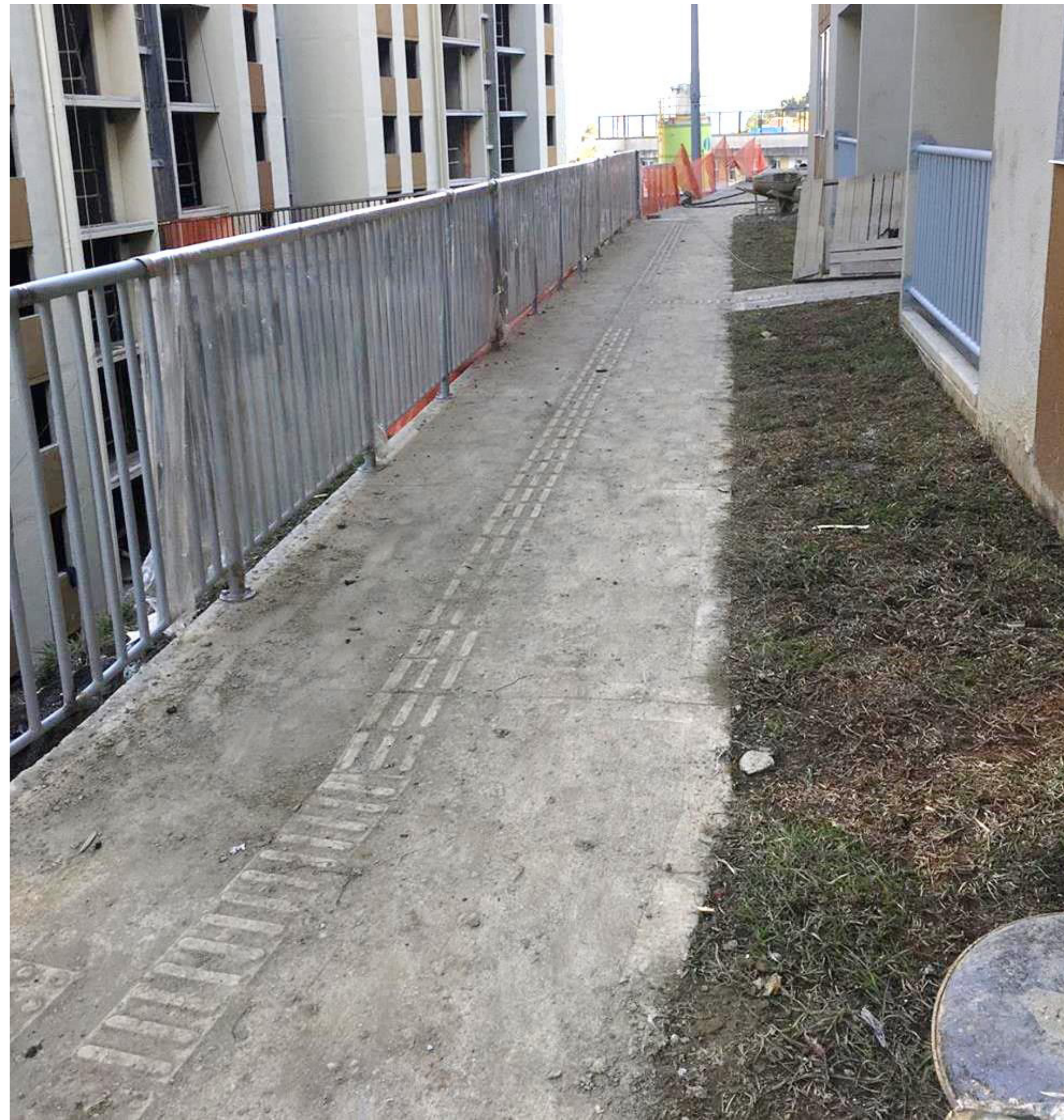


CONSTRUCCIÓN ANDENES URBANISMO ETAPA 2





CONSTRUCCIÓN ANDENES E INSTALACIÓN PASAMANOS URBANISMO ETAPA 3A



INSTALACIÓN GRAMA ETAPA 2



INSTALACIÓN RED CONTRA INCENDIOS EXTERIOR ETAPA 2

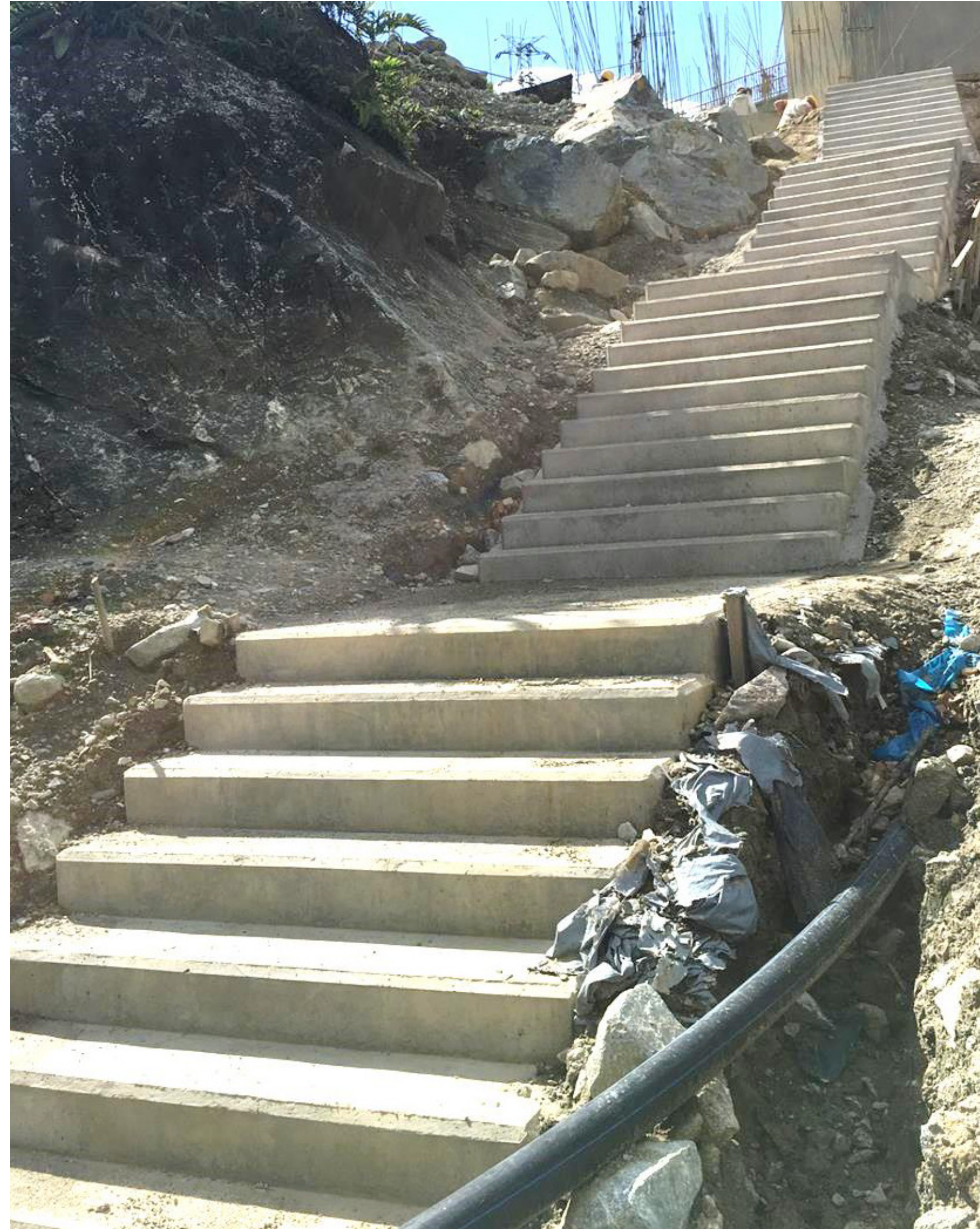


CONSTRUCCIÓN ACOPIO DE BASURAS





CONSTRUCCIÓN ESCALERAS URBANISMO ETAPA 3A



CONSTRUCCIÓN PARQUEADEROS ETAPA 1

