



¡Avanzamos!

Boletín #19
Agosto 2021

En **AIA** queremos contarte el paso a paso de tu proyecto **París Campestre**, por eso mensualmente recibirás un avance de obra, estos son nuestros avances:

1. Vaciado losa del puente de acceso de la Torre 8.
2. Instalación de los pasamanos del puente de acceso de la Torre 8.
3. Aplicación del revoque interior de la Torre 8.
4. Impermeabilización duchas y vaciado mortero de baños de la Torre 8.
5. Impermeabilización cubierta de la Torre 7.
6. Aplicación de la pintura de fachada en las Torres 7 y 8.
7. Instalación de barandas balcones de las Torres 7 y 8.
8. Instalación de las ventanas y puertas vidrieras de las Torres 7 y 8.
9. Instalación de los lavaderos de las Torres 7 y 8.
10. Instalación lavaplatos de la Torre 7.
11. Instalación puertas de acceso a los apartamentos de las Torres 7 y 8.
12. Instalación puertas de madera de los baños de la Torre 7.
13. Instalación nomenclatura Torres 5 y 6.
14. Vaciado piso pulido de puntos fijos de la Torre 7.
15. Instalación redes de medidores de acueducto y gas de las Torres 1, 2, 3 y 4.
16. Instalación de la red de gas interior de los apartamentos de la Torre 7.
17. Instalación de las redes hidrosanitarias y eléctricas de los apartamentos de las Torres 6, 7 y 8.
18. Instalación de las redes eléctricas de los puntos fijos de las Torres 6, 7 y 8.
19. Instalación de los aparatos eléctricos de las Torres 7 y 8.



- 20.** Instalación de la red de detección de incendios de las Torres 7 y 8.
- 21.** Control geotécnico mediante la lectura de los inclinómetros y piezómetros instalados en diferentes puntos del lote.
- 22.** Monitoreo diario con topografía en diferentes puntos del proyecto.
- 23.** Instalación de las Redes de alcantarillado exterior de la Etapa 1, la Etapa 2 y la Etapa 3A.
- 24.** Instalación red contra incendio exterior Etapa 2 y Etapa 3A.
- 25.** Construcción trincheras jardineras de contención en Etapa 2.
- 26.** Construcción de los andenes de las Etapas 1, 2 y 3A.
- 27.** Instalación postes para iluminación exterior Etapa 2.
- 28.** Instalación de los pasamanos de los andenes de la Etapa 3A.
- 29.** Instalación grama en Etapas 1 y 2.
- 30.** Siembra de árboles y especies vegetales Etapas 1, 2 y 3A.
- 31.** Instalación red de gas Etapa 2 y Etapa 3A.
- 32.** Instalación red de acueducto en Etapas 2 y 3A.
- 33.** Demarcación parqueaderos Etapa 1.



INSTALACIÓN VENTANAS, PUERTAS VIDRIERAS Y BARANDAS BALCONES TORRE 8



INSTALACIÓN VENTANAS, PUERTAS VIDRIERAS Y BARANDAS BALCONES TORRE 7



Arquitectos e Ingenieros Asociados S.A.

PBX +57 4 2664400 CEL +57 321 645 7559

Cra. 35a #15b 35 - Av. Las palmas. Piso 96.

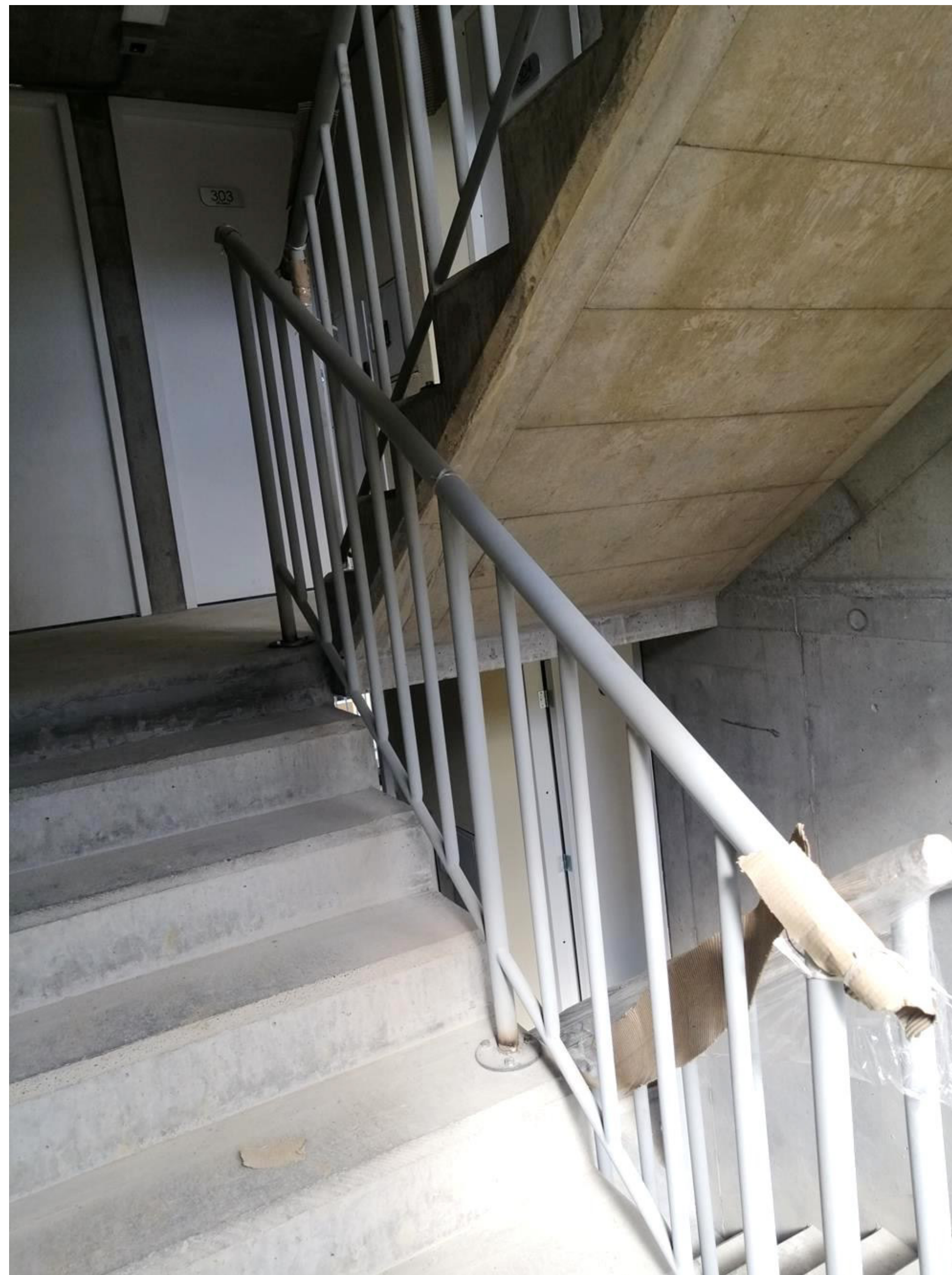
Medellín - Colombia

Nit. 890904815 -5

www.aia.com.co



INSTALACIÓN BARANDAS PUNTOS FIJOS TORRE 11



VACIADO LOSA E INSTALACIÓN PASAMANOS PUENTE PEATONAL TORRE 8



Arquitectos e Ingenieros Asociados S.A.

PBX +57 4 2664400 CEL +57 321 645 7559

Cra. 35a #15b 35 - Av. Las palmas. Piso 96.

Medellín - Colombia

Nit. 890904815 -5

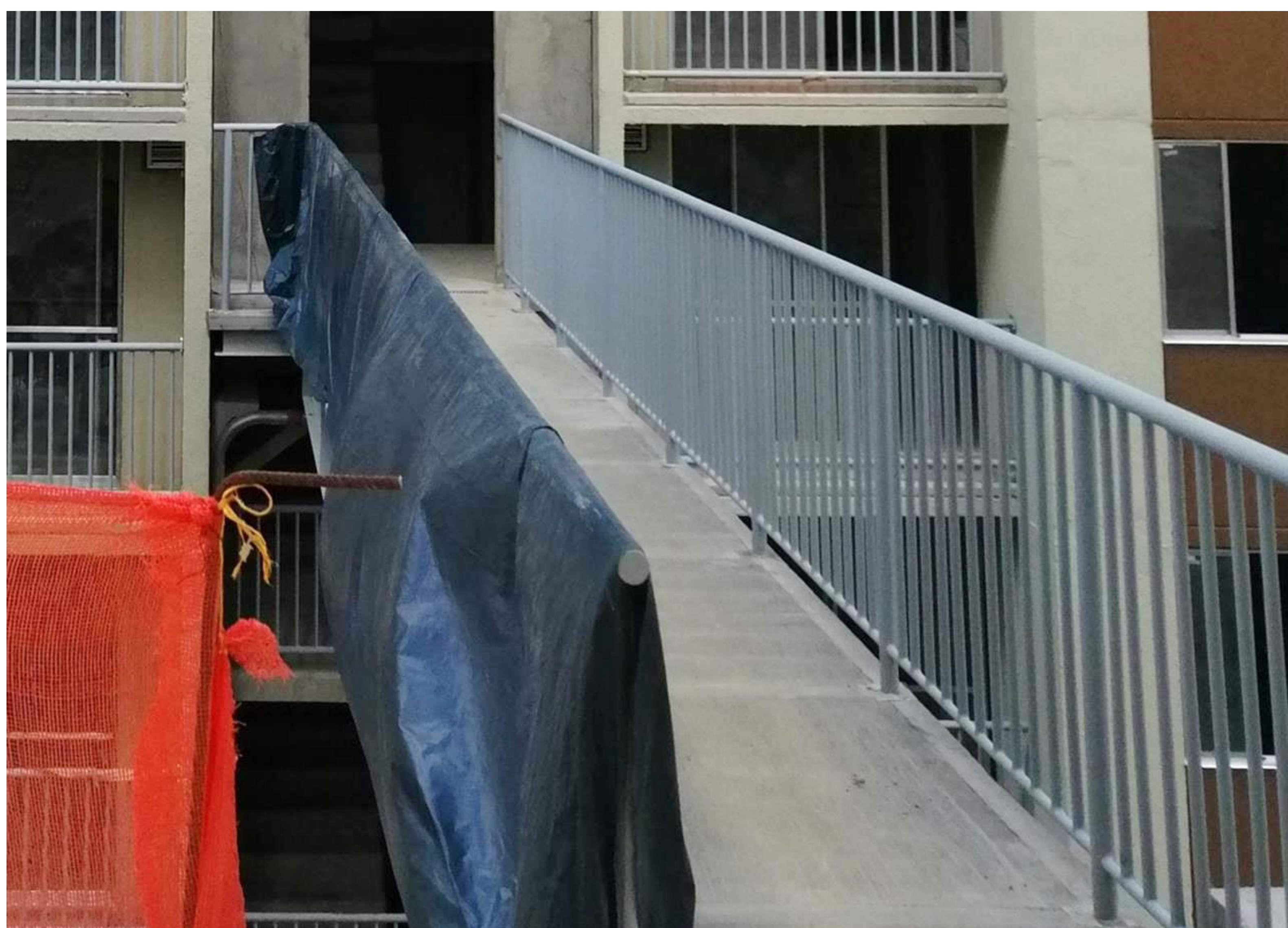
www.aia.com.co



INSTALACIÓN NOMENCLATURA Y PUERTAS DE ACCESO TORRE 5



VACIADO LOSA E INSTALACIÓN PASAMANOS PUENTE T8



Arquitectos e Ingenieros Asociados S.A.

PBX +57 4 2664400 CEL +57 321 645 7559

Cra. 35a #15b 35 - Av. Las palmas. Piso 96.

Medellín - Colombia

Nit. 890904815 -5

www.aia.com.co



ENCHAPE E INSTALACIÓN PUERTAS DE MADERA BAÑOS TORRES 6 y 7



IMPERMEABILIZACIÓN CUBIERTA TORRE 7



Arquitectos e Ingenieros Asociados S.A.

PBX +57 4 2664400 CEL +57 321 645 7559

Cra. 35a #15b 35 - Av. Las palmas. Piso 96.

Medellín - Colombia

Nit. 890904815 -5

www.aia.com.co



INSTALACIÓN GABINETES RCI EXTINCIÓN TORRE 11



VACIADO MORTEROS PUNTO FIJO TORRE 7



Arquitectos e Ingenieros Asociados S.A.

PBX +57 4 2664400 CEL +57 321 645 7559

Cra. 35a #15b 35 - Av. Las palmas. Piso 96.

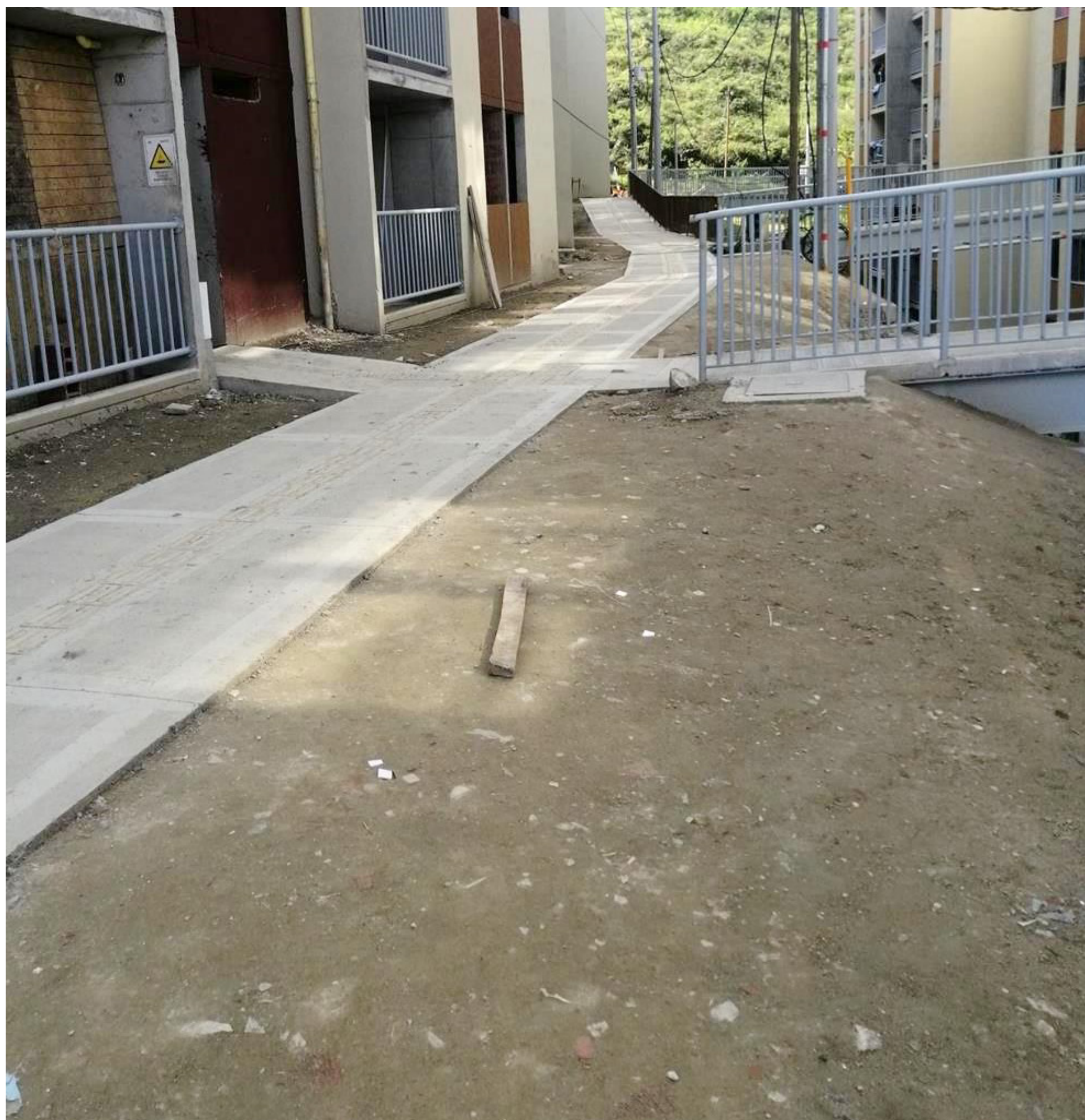
Medellín - Colombia

Nit. 890904815 -5

www.aia.com.co



CONSTRUCCIÓN ANDENES URBANISMO ETAPA 2



CONSTRUCCIÓN ESCALERAS URBANISMO ETAPA 3A



Arquitectos e Ingenieros Asociados S.A.

PBX +57 4 2664400 CEL +57 321 645 7559

Cra. 35a #15b 35 - Av. Las palmas. Piso 96.

Medellín - Colombia

Nit. 890904815 -5

www.aia.com.co



INSTALACIÓN VEGETACIÓN ETAPA 1



INSTALACIÓN GABINETE RED DE GAS PRIMERA ETAPA TORRES 5, 6, 7 Y 8



Arquitectos e Ingenieros Asociados S.A.

PBX +57 4 2664400 CEL +57 321 645 7559

Cra. 35a #15b 35 - Av. Las palmas. Piso 96.

Medellín - Colombia

Nit. 890904815 -5

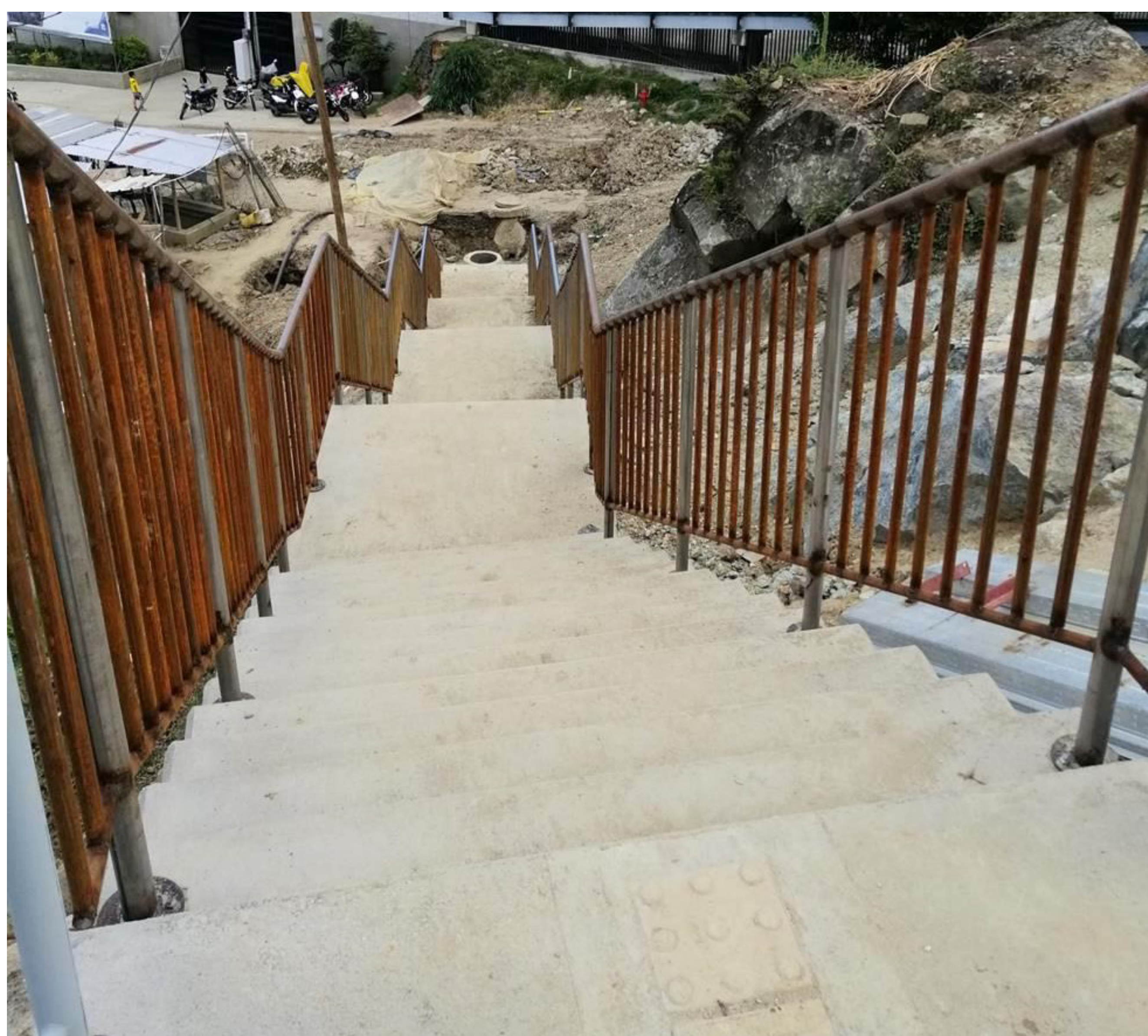
www.aia.com.co



CONSTRUCCIÓN ZONA PARA MASCOTAS



INSTALACIÓN PASAMANOS ESCALERAS URBANISMO ETAPA 3A



Arquitectos e Ingenieros Asociados S.A.

PBX +57 4 2664400 CEL +57 321 645 7559

Cra. 35a #15b 35 - Av. Las palmas. Piso 96.

Medellín - Colombia

Nit. 890904815 -5

www.aia.com.co



DEMARCACIÓN PARQUEADEROS ETAPA 1



Arquitectos e Ingenieros Asociados S.A.

PBX +57 4 2664400 CEL +57 321 645 7559

Cra. 35a #15b 35 - Av. Las palmas. Piso 96.

Medellín - Colombia

Nit. 890904815 -5

www.aia.com.co