



¡Avanzamos!

Boletín #20
Septiembre 2021

En **AIA** queremos contarte el paso a paso de tu proyecto **París Campestre**, por eso mensualmente recibirás un avance de obra, estos son nuestros avances:

1. Impermeabilización cubierta de Torre 8.
2. Aplicación pintura de fachada en Torre 8.
3. Instalación de barandas balcones de las Torres 7 y 8.
4. Instalación de las ventanas y puertas vidrieras de la Torre 8.
5. Instalación de los lavaderos y sanitarios de la Torre 8.
6. Instalación lavaplatos de la Torre 8.
7. Instalación puertas de acceso a los apartamentos de Torre 8.
8. Instalación puertas de madera de los baños de la Torre 8.
9. Vaciado piso pulido de puntos fijos de la Torre 8.
10. Instalación enchapes baños de la Torre 8.
11. Instalación puertas de acceso a las Torres 7 y 8.
12. 12. Instalación redes de medidores de acueducto y gas de las Torres 1, 2, 3, 4 Y 5.
13. Instalación de la red de gas interior de los apartamentos de la Torre 8.
14. Instalación de las redes hidrosanitarias y eléctricas de los apartamentos de las Torres 7 y 8.
15. Instalación de las redes eléctricas de los puntos fijos de las Torres 7 y 8.
16. Instalación de los aparatos eléctricos de la Torre 8.
17. Instalación bombas de tanques de concreto de las Torres 5, 6, 7 y 8.



18. Control geotécnico mediante la lectura de los inclinómetros y piezómetros instalados en diferentes puntos del lote.
19. Monitoreo diario con topografía en diferentes puntos del proyecto.
20. Instalación de las Redes de alcantarillado exterior de la Etapa 1, la Etapa 2 y la Etapa 3A.
21. Instalación red contra incendio exterior Etapa 3A.
22. Construcción trinchos jardineras de contención en Etapa 2.
23. Construcción de los andenes de las Etapas 2 y 3A.
24. Instalación postes para iluminación exterior Etapa 2.
25. Instalación pasamanos de andenes en la Etapa 3A.
26. Instalación grama en Etapas 2 Y 3A.
27. Instalación red de acueducto en Etapas 2 y 3A.
28. Empalme redes a acometida de acueducto de EPM.

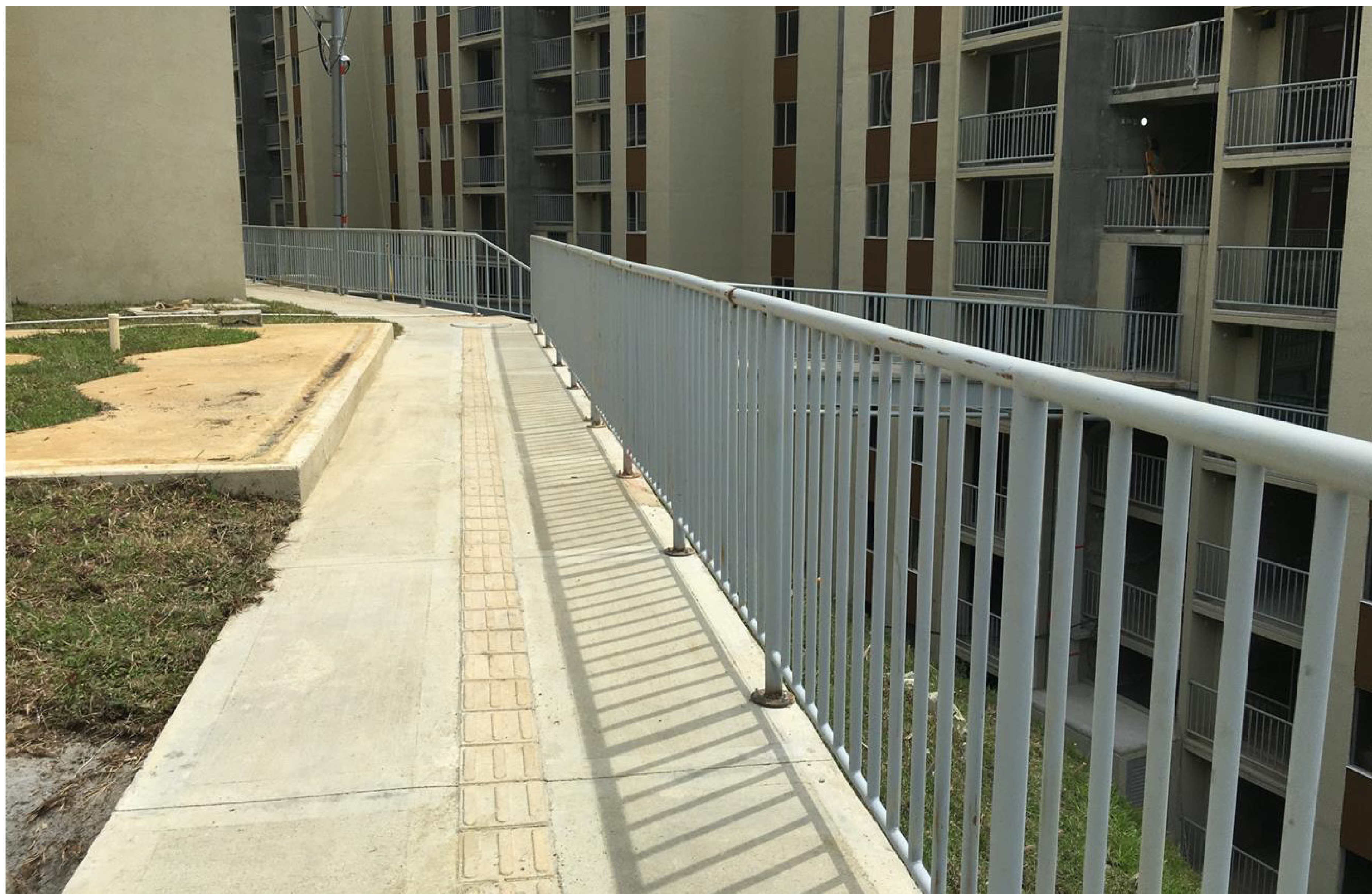


VISTA GENERAL DEL PROYECTO





INSTALACIÓN PASAMANOS ANDENES ETAPA 3A



INSTALACIÓN PASAMANOS PUENTE PEATONAL TORRE 8





INSTALACIÓN PUERTA DE ACCESO TORRE 8



INSTALACIÓN APARATOS ELÉCTRICOS TORRE 8





ENCHAPE E INSTALACIÓN PUERTAS DE MADERA BAÑOS TORRE 8



IMPERMEABILIZACIÓN CUBIERTA TORRE 8





INSTALACIÓN GABINETES RCI EXTINCIÓN TORRE 8



CONEXIÓN TANQUE DE FIBRA CUBIERTA TORRE 8





INSTALACIÓN SEÑALIZACIÓN PUNTOS FIJOS TORRE 8



CONSTRUCCIÓN ESCALERAS E INSTALACIÓN GRAMA URBANISMO ETAPA 3A





CONSTRUCCIÓN ZONA PARA MASCOTAS



CERRAMIENTO PROVISIONAL FASE 2

