



# ¡Avanzamos!

**Boletín #21**  
 Noviembre 2021

En **AIA** queremos contarte el paso a paso de tu proyecto **París Campestre**, por eso mensualmente recibirás un avance de obra, estos son nuestros avances:

1. Detallado fachada Torres 1 a 11.
2. Detallado de barandas y pasamanos de las Torres 7 y 8.
3. Instalación de las ventanas y puertas vidrieras de la Torre 8.
4. Instalación puertas de acceso a los apartamentos de la Torre 8.
5. Instalación nomenclatura apartamentos Torre 8.
6. Instalación de medidores de gas de las Torres 7 y 8.
7. Instalación de los centros de medición de acueducto de las Torre 9.
8. Instalación sistema de detección contra incendio de la Torre 8.
9. Construcción paisajismo Etapas 2 y 3A.
10. Construcción de los andenes de la Etapa 3A.
11. Revisión iluminación exterior Etapas 1, 2 y 3A.
12. Detallados de los pasamanos de los andenes de las Etapas 2 y 3A.
13. Instalación grama en Etapa 1 y 2.
14. Instalación red de acueducto en Etapas 1, 2 y 3A.
15. Empalme red de gas de EPM.
16. Construcción muro verde en muros de contención entre Torres 5 y 9.



## VISTA GENERAL DEL PROYECTO





CONSTRUCCIÓN MURO VERDE ENTRE TORRES 5 Y 9



CONSTRUCCIÓN MURO VERDE ENTRE TORRES 5 Y 9





## INSTALACIÓN GRAMA ETAPA 2



## INSTALACIÓN NOMENCLATURA APARTAMENTOS TORRE 8

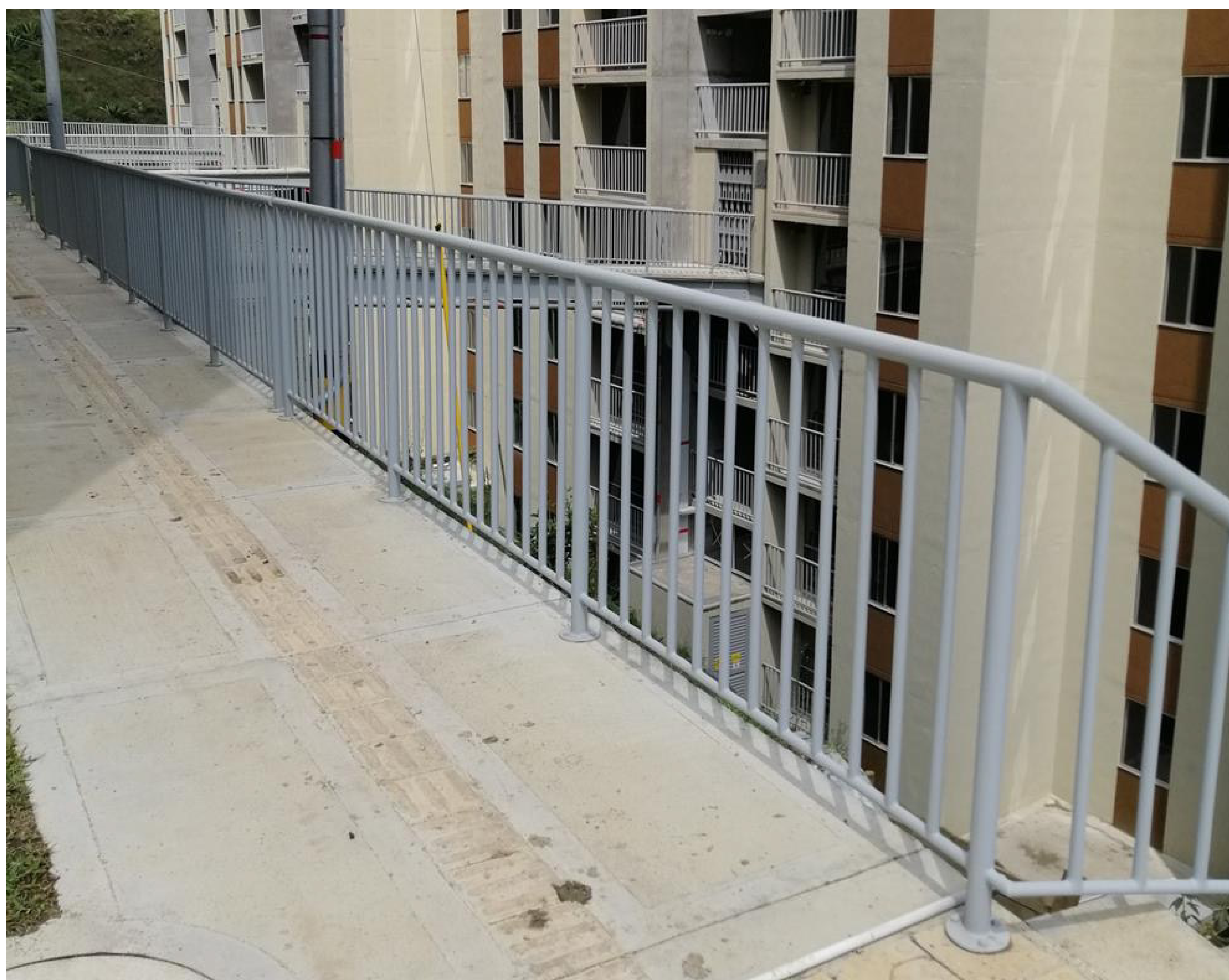




## INSTALACIÓN RED DE GAS EXTERIOR



## DETALLADO PASAMANOS EXTERIOR ETAPAS 2 Y 3A





## DETALLADO FACHADA TORRE 8



## DETALLADO FACHADA TORRE 7

