



# Conoce el avance de París Campestre



Te informamos el porcentaje de avance en el proceso de escrituración y entregas.

## Escrituración

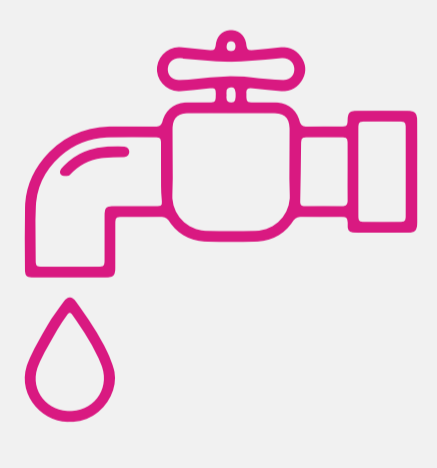
Unidades escrituradas	297
Unidades por escriturar	93

**76%** de nuestro proyecto ha sido escriturado.

## Entregas

Unidades entregadas	296
Unidades por entregar	94

**76%** de nuestro proyecto ha sido entregado con éxito.



### Servicios públicos:

Actualmente nos encontramos en legalización con epm para conexión, se estima que en el mes de noviembre quede el servicio de acueducto definitivo.



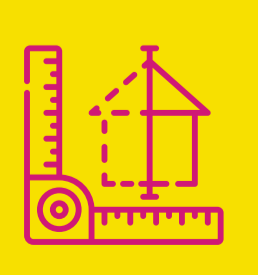
### Vive en comunidad:

**Utiliza correctamente los contenedores de reciclaje, ¡recuerda que estos tienen un beneficio para ti!**

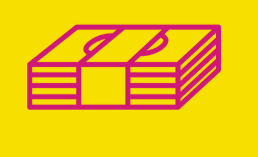
- Viviendas más seguras. Al no haber basura en las calles se evita que ésta sea arrastrada por el aire y la lluvia y tape alcantarillas.
- Familias más saludables.
- Dignificación y más salud para los recolectores.
- Imagen urbana favorable

## ¡Tenemos nuevas unidades disponibles!

Si tu, tu familia o amigos están interesados en vivir en París y Milán Campestre, este es el momento.



Área desde 40,25m<sup>2</sup>



Precio desde \$ 106.000.000 (Equivalente a 106 smlv)

**Contactanos al 3213187198**