

Boletín Milán Campestre

19



¡Avanzamos!

En **AIA** queremos contarte el paso a paso de tu proyecto Milán Campestre, por eso mensualmente recibirás un avance de obra, estos son nuestros avances:

Estructura

Base granular para placa de contrapiso Torre 12,13

Obra gris

Mampostería Torre 12, Torre 13 antepechos

Talones de concreto en balcones Torre 13

Revoques Torre 13

Obra blanca

Enchape de piso cerámica Torre 12

Morteros de baño en Torre 12

Pintura externa de fachadas Torre 12

Redes

Cableado en Torres 12, Torre 13

Prolongación de desagües Torre 12,13 primer piso

Prolongación de redes eléctricas primer piso Torre 12,13

Red de gas Torre 12, 13

Urbanismo

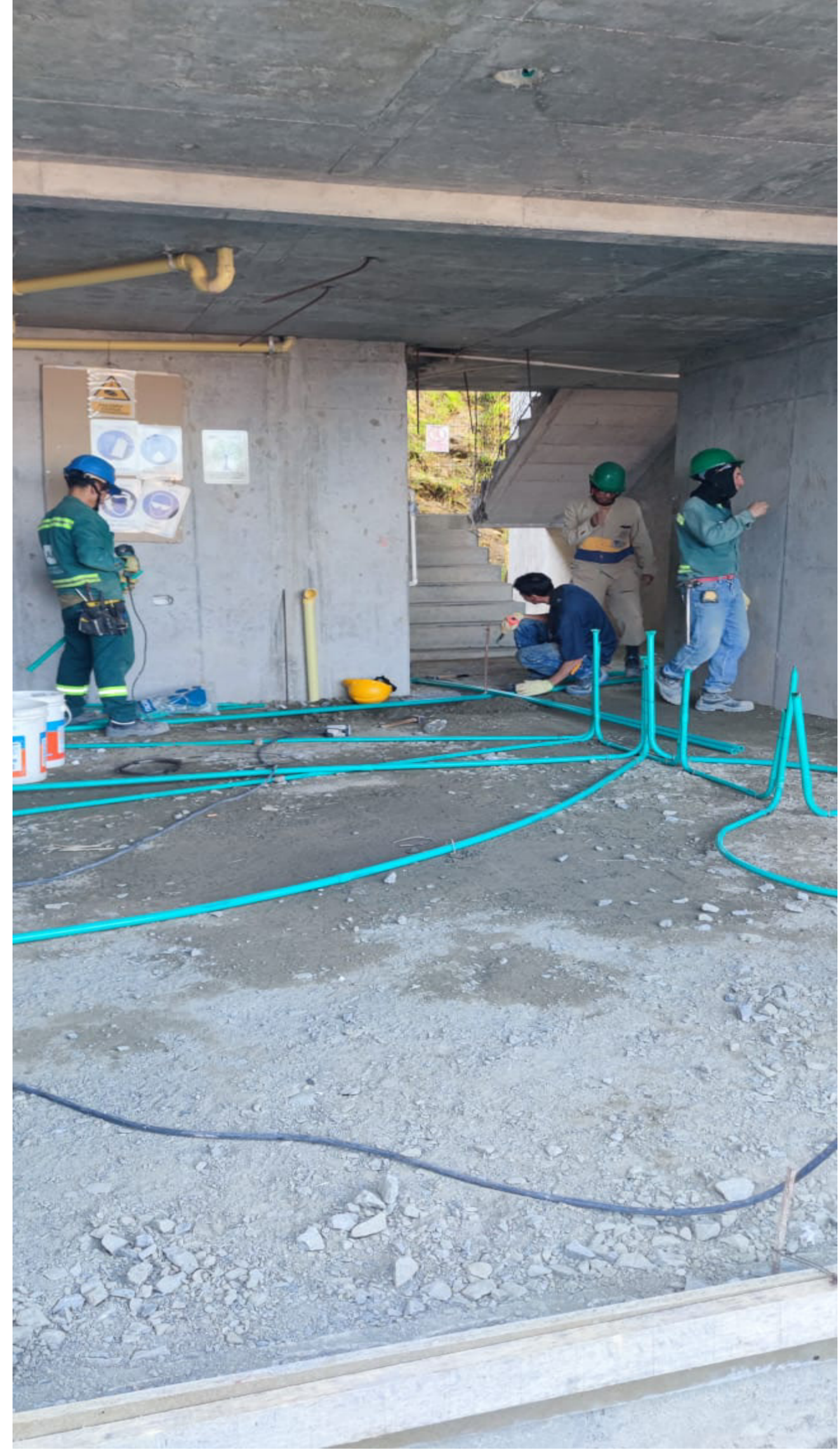
Construcción Talud en urbanismo 5

Demolición de roca en urbanismo 5

Construcción de cajas aguas lluvias y aguas residuales urbanismo 3B



Alistamiento base para placa de contrapiso torres 12, 13



Mampostería torre 12 y torre 13



Morteros baños, enchapes y talones en talones torre 12, 13



Mampostería torres 14



Construcción de cajas aguas residuales torre 12, 13



Demolición de roca urbanismo 5



Construcción de talud y pernos de anclaje urbanismo 5



Avance de obra 16%

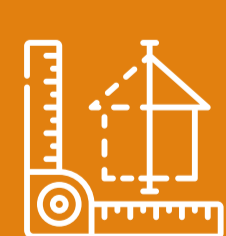


¡Podemos ser buenos vecinos!

- Procura manejar un volumen moderado de la voz.
- La música siempre alegra nuestros espacios, procura que esta no vaya más allá de nuestras paredes.
- Contribuye con el descanso de nuestros vecinos, por lo tanto evita taladrar, martillar o golpear fuera de los horarios establecidos.

¡Tenemos nuevas unidades disponibles!

Si tu, tu familia o amigos están interesados en vivir en París y Milán Campestre, este es el momento.

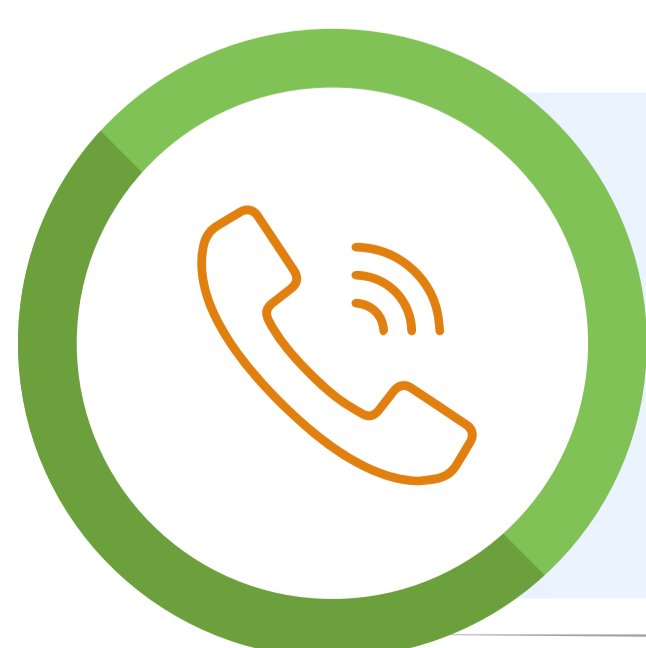


Área desde
40,25m²



Precio desde \$ 102.080.000
(Equivalente a 87 smlv)

Contactanos al 3213187198



Líneas de atención. Queremos recordarte nuestras líneas de atención PBX: 604 403 7700 extensión 4804
310 445 2591 - 321 318 7198